



BEAUTECH

CATALOGO PRODOTTI

TECH E DIGITAL



SOMMARIO SOMMARIO

Area TECH

TECH Area

OneNeed.Evo	06
Be-Face	10
Be-Test	14
Be-Check	16
Be-Thermocheck	18
Be-Complex	20
Be-BodyLaser.Pro	24
Be-Lymphopres	28
Be-BodyTronic.Pro	32
Be-Matrix	36
Enbio	40
Be-Motion	44
Be-Cryo.Pro	48
Wellness Library	52
Be-Circle.Pro	54
Be-Gravity.Pro	58
Collagenium	62

01

Area DIGITAL

DIGITAL Area

Be-Solution in cloud	82
Beauty App	86
Beauty Online	88
Beauty Social	90

02

Focus POINT

BEAUTECH E' TECH E DIGITAL

BEAUTECH IS TECH AND DIGITAL

Innovazione e Performance
Innovation and performance

Solarium Collagenium antiage
Solarium Collagenium antiage

Design moderno e funzionale
Modern and functional design

Software gestionale in cloud e sito web dinamico
Management software in cloud and dynamic website

Device multifunzione viso e corpo
Multifunction face and body device

Creazione shop online e Beauty App
Creation of online shop and Beauty App

Rigorosamente Made in Italy
Strictly Made in Italy

Supporto Social media marketing
Social media marketing support

Rispetto delle normative vigenti e agevolazioni fiscali
Compliance with current regulations and tax benefits

Campagne di Lead generation
Lead generation campaigns

TECH E DIGITAL

BEAUTECH



Area TECH

TECH *Area*

01

BEAUTECH



ONENEED.EVO

Rigenerare e perfezionare

Regenerate and perfect

Dispositivo italiano con due brevetti internazionali per i trattamenti estetici di viso, corpo e trucco semi-permanente. Un vero e proprio concentrato tecnologico che, grazie a un unico manipolo, firma tutte le soluzioni di bellezza: rughe, pori dilatati, macchie cutanee, esiti cicatriziali, perdita di tono, smagliature, labbra o sguardo spento e capelli o sopracciglia diradate. Grazie alla potenza del motore e al meccanismo interno di spinta delle differenti cartucce, il movimento risulta preciso e privo di vibrazione per rispondere a ogni esigenza. Il design grafico, intuitivo e sofisticato con un display a colori touchscreen HD, accompagna facilmente nella scelta dei diversi programmi preimpostati dedicati a ogni tecnica e trattamento. È dotato di una custodia in alluminio incredibilmente resistente ed elegante.

Italian device with two international patents for face, body and semi-permanent make up aesthetic treatments. A real technological concentrate that, thanks to a single handpiece, signs all beauty solutions: wrinkles, dilated pores, skin spots, scars, loose skin, stretch marks, lips or eyes off and thinned hair or eyebrows. Thanks to the power of the engine and the internal pushing mechanism of the cartridges, the movement is precise and vibration-free to meet every need. The device presents an intuitive and sophisticated graphic design with a color touchscreen HD display that can easily go with the choice of different preset programs dedicated to each technique and treatment. It features an incredibly durable and elegant aluminum case.

BE-NEED.EVO | ONENEED.EVO
BE-NEED.EVO | ONENEED.EVO

Funzioni

Functions

RF NEED SYSTEM: Innovativa e brevettata cartuccia che combina simultaneamente la stimolazione di Aesthetic Pricking® alla stimolazione della Radiofrequenza bipolare. Grazie a questo concentrato tecnologico è possibile ottenere un vero e proprio ringiovanimento cutaneo, una stimolazione rigenerativa cellulare che dona nuova vita alla pelle.

AESTHETIC PRICKING®: Trattamento estetico per il bio-rimodellamento meccanico della pelle. Gli applicatori puntiformi presenti nell'apposita cartuccia creano migliaia di micro stimolazioni non invasive nell'epidermide. La cute reagisce a queste "micro stimolazioni" promuovendo la rigenerazione dei tessuti.

NANOPEEL TREATMENT: Trattamento estetico che combina l'azione esfoliante degli idrossiacidi allo scrub meccanico effettuato dalla specifica cartuccia con 130 nano-punte arrotondate studiata appositamente per levigare la pelle e renderla più luminosa e omogenea.

TATUAGGIO SEMI-PERMANENTE: Collezione di cartucce per il trattamento di trucco semi-permanente (micro, trico e areola pigmentazione). Un make-up personalizzato che non solo valorizza i tratti, ma corregge anche alcune imperfezioni di viso e corpo.

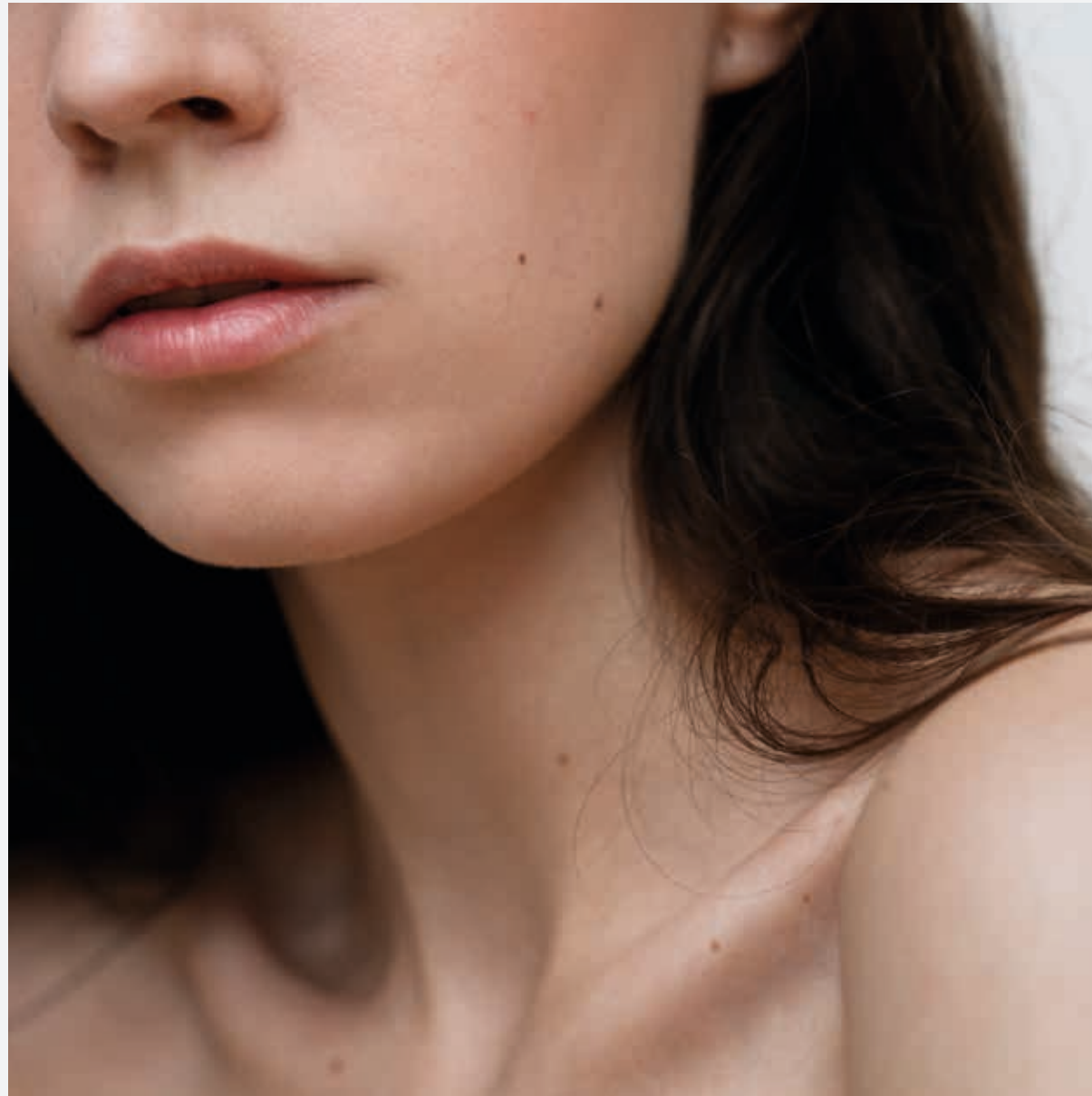
RF NEED SYSTEM: Innovative and patented cartridge that simultaneously combines the stimulation of Aesthetic Pricking³ to the stimulation of Bipolar Radio Frequency. Thanks to this technological concentrate it is possible to obtain a real skin rejuvenation, a cellular regenerative stimulation that gives new life to the skin.

AESTHETIC PRICKING®: Aesthetic treatment for the mechanical bio-remodeling of the skin. The point applicators in the specific cartridge create thousands of non-invasive micro stimulation in the epidermis. The skin reacts to these "micro stimulation" promoting tissue regeneration.

NANOPEEL TREATMENT: Aesthetic treatment that combines the exfoliating action of hydroxyacids to the mechanical scrub carried out by the specific cartridge with 130 rounded nano-tips designed specifically to smooth the skin and make it brighter and more homogeneous.

SEMI-PERMANENT TATTOO: Collection of cartridges for the treatment of semi-permanent makeup (micro, trico and areola pigmentation). A personalized make-up that not only enhances the features, but also corrects some imperfections of face and body.





BE-FACE

La sinergia perfetta per il viso

The perfect synergy for the face

Be-Face è il sistema pensato per prendersi cura degli inestetismi di viso, collo e décolleté. Un'apparecchiatura che racchiude le tecnologie più innovative per trattamenti di pulizia, ossigenazione, tonificazione e rigenerazione. Gli speciali manipoli possono essere utilizzati in modo sinergico oppure singolarmente. Be-Face e Be-Face.Pro consentono di ottenere ottimi risultati sugli inestetismi di rughe, macchie cutanee, perdita di tono e impurità.

Be-Face is the system designed to take care the imperfections on the face, neck and décolleté. A device that contains the most innovative technologies for cleaning, oxygenation, toning and regeneration treatments.

The special handpieces can be used in a synergistic way or can be used also individually. Be-Face and Be-Face.Pro allow to obtain excellent results as far as wrinkles, skinspots, loose skin and impurities.

BE-FACE | BE-FACE.PRO
BE-FACE | BE-FACE.PRO

Funzioni

Functions

CHECK-UP IDRATAZIONE: Sul monitor appare l'immagine di un viso sul quale sono indicati i punti ove posizionare il manipolo per la rilevazione del valore medio dell'idratazione.

DERMO INFUSION: Dermo Infusion, attraverso l'emissione di impulsi elettrici dinamici, contribuisce ad aprire canali nel derma per veicolare in profondità qualsiasi tipo di sostanza funzionale applicata, scelta in base all'inetetismo da trattare.

ULTRASUONI PULIZIA: Effettua sessioni di trattamento di pulizia profonda, di pulizia superficiale per le macchie, di rimozione delle cellule morte e di stimolazione del ricambio cellulare.

MICRODERMOABRASIONE: La Microdermo-abrasione si utilizza per rimodellare la superficie della pelle e consiste nell'abrasione meccanica degli strati superficiali danneggiati dell'epidermide, nella rimozione delle cellule morte e nella stimolazione del ricambio cellulare.

ULTRASUONI VEICOLAZIONE: Capace di raggiungere gli strati più profondi del tessuto, veicola il cosmetico scelto in base all'inetetismo da trattare, stimolando la riattivazione del microcircolo e riducendo progressivamente le rughe, con conseguente tonificazione della pelle.

RADIO FREQUENZA: Questo trattamento dallo straordinario effetto liftante, contrasta il rilassamento cutaneo. Innalzando la temperatura del tessuto connettivo esistente e attivando, attraverso il calore, i fibroblasti a produrre nuovo Collagene e nuova Elastina.

DERMOCAMERA: Determinazione della tipologia della pelle del viso, comedoni, idratazione per valutare quali strategie adottare per ogni singolo inetetismo, in termini di prodotto corretto per uso domiciliare o protocollo personalizzato di trattamenti specifici in Istituto.

CHROMO MASCHERA: Trattamento chromo benessere che utilizza diversi colori personalizzabili in base alle preferenze individuali, ottenendo così un maggior relax e beneficio nella fase di posa della maschera cosmetica applicata durante il trattamento.

HYDRATION CHECK-UP: The monitor shows the image of a face on which are indicated the points where to place the handpiece for the detection of the average value of hydration.

DERMO INFUSION: Dermo Infusion, through the emission of dynamic electrical impulses, helps to open channels in the dermis to convey in depth any type of functional substance applied, chosen according to the imperfection to be treated.

ULTRASOUND CLEANING: Performs deep cleaning treatment sessions, surface cleaning for stains, death cell removal and stimulation of cell replacement.

MICRODERMABRASION: Microdermabrasion is used to reshape the surface of the skin and consists of mechanical abrasion of damaged superficial layers of the epidermis, removal of dead cells and stimulation of cell turnover.

VEHICLE ULTRASOUND: Able to reach the deepest layers of the tissue, it conveys the cosmetics chosen according to the imperfection to be treated, stimulating the reactivation of the microcirculation and gradually reducing wrinkles, resulting in skin toning.

RADIO FREQUENCY: This treatment with an extraordinary lifting effect counteracts skin relaxation. Raising the temperature of the existing connective tissue and activating, through heat, fibroblasts to produce new Collagen and new Elastin.

DERMOCAMERA: Determination of the type of facial skin, comedones, hydration to evaluate which strategies to adopt for each single blemish, in terms of product correct for home use or custom protocol of specific treatments in the Institute.

CHROMO MASK: Chromo wellness treatment that uses different colors customizable according to individual preferences, thus achieving greater relaxation and benefit in the phase of laying the cosmetic mask applied during treatment.





BE-TEST

Panoramica dettagliata delle esigenze della pelle

Detailed overview of skin needs

Con la Dermocamera Beatech, l'Istituto di estetica oggi ha la possibilità di offrire un check-up della pelle del viso valutando quali strategie adottare per ogni singolo inestetismo, in termini di prodotto corretto per uso domiciliare o protocollo personalizzato di trattamenti specifici in Istituto. La praticità dello strumento permette una consulenza completa, specifica e personalizzata in pochi minuti e in maniera molto accurata. Il sistema Dermocamera offre la possibilità di scegliere tra differenti ottiche intercambiabili, caratterizzate ciascuna da un particolare ingrandimento. Semplici da usare, non richiedono alcuna regolazione; una volta inserita l'ottica, basta appoggiarla sulla pelle e sull'annesso cutaneo della cliente ed osservare il risultato sul monitor.

With the Beatech Dermocamera, the Institute of Aesthetics today has the possibility to offer a check-up of the facial skin evaluating which strategies to adopt for each single imperfection, in terms of the correct product for home use or personalized protocol of specific treatments in the Institute. The practicality of the instrument allows a complete, specific and personalized consultation in a few minutes and in a very accurate manner. The Dermocamera system offers the possibility to choose between different interchangeable lenses, each characterized by a particular magnification. Simple to use, do not require any adjustment; once the optics have been inserted, just place it on the skin and on the skin annex of the client and observe the result on the display.

DERMOCAMERA VISO
FACE DERMOSCOPE



BE-CHECK

Report di immediata interpretazione

Immediate interpretation report

Be-Check è il nuovo impedenziometro di Beatech, uno strumento sofisticato e di semplice utilizzo che consente di misurare l'impedenza del corpo umano attraverso la quale è possibile scomporre il peso di una persona in massa magra, massa grassa, acqua intra ed extracellulare sia a livello complessivo sia a livello segmentale. Il test impedenziometrico è una guida essenziale alla gestione del peso attraverso i dati forniti dal Report.

Be-Check is the new Beatech impedancemeter, a sophisticated and easy-to-use instrument that allows you to measure the impedance of the human body through which it is possible to break down a person's weight into lean mass, fat mass, intra and extracellular water both overall and segmentally. The impometric test is an essential guide to weight management through the data provided by the Report.

**IMPEDENZIOMETRO
IMPEDANCEMETER**



BE-THERMOCHECK

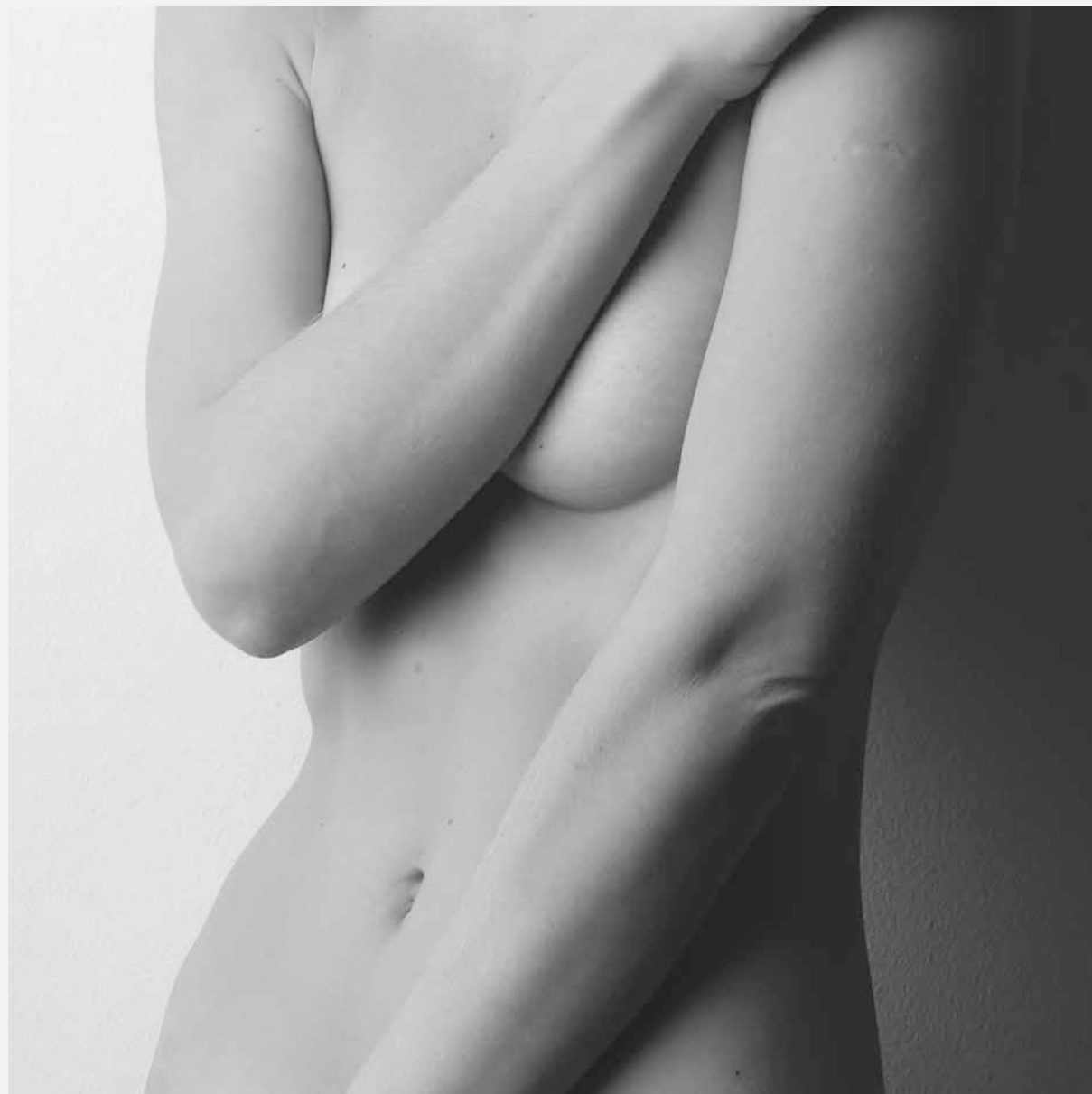
Conoscersi è il primo passo

Know yourself is the first step

La termografia a contatto si basa sull'utilizzo di lastre a cristalli liquidi micro-incapsulati che hanno la proprietà di cambiare colore al variare della temperatura. Appoggiando queste lastre sul corpo è possibile rilevare la temperatura cutanea (che riflette ciò che accade nei tessuti sottostanti) e pertanto evidenziare, tramite immagini a colori, la presenza o meno dei vari stadi della cellulite e il tipo di adiposità su varie parti del corpo.

Contact thermography is based on the use of micro-encapsulated liquid crystal plates that have the property of changing color as the temperature changes. By placing these plates on the body it is possible to detect the skin temperature (which reflects what happens in the underlying fabrics) and therefore highlight, through color images, the presence or absence of various stages of cellulite and the type of adiposity on various parts of the body.

**LASTRE TERMOGRAFICHE
THERMOGRAPHIC PLATES**



BE-COMPLEX

Tanti risultati in una sola consolle per viso e corpo

Many results in a single console for face and body

Beautech, sempre vicina alle Estetiste, fornisce risposte concrete a tutte le esigenze di bellezza con gioielli di tecnologia studiati per agire in modo mirato su tutte le problematiche. Beautech mette a disposizione 2 tipologie di apparecchiature all system di ultima generazione che si avvalgono di un mix di tecnologie differenti tra di loro, dando la possibilità all'operatrice di lavorare su più fronti. Gli speciali manipoli possono essere utilizzati in modo sinergico oppure singolarmente.

Beautech, is always near to each Beautician, and provides practical and real answers to each requirement as far as "Beauty" with excellent technologies studied to act in a precision way for each problem. Beautech makes available two different Machines, all system of last generation that are a mix of different technologies, so the operator can work about different requests. The special handpieces can be used in a synergistic way or can be used also individually.

BE-COMPLEX.PRO | BE-COMPLEX.EVO
BE-COMPLEX.PRO | BE-COMPLEX.EVO

Funzioni

Functions

RADIOFREQUENZA: Fornisce calore ai tessuti sottocutanei più profondi grazie all'azione endogena della diatermia, senza danneggiare l'epidermide. Questo calore stimola la produzione di Collagene, garantendo un effetto push up della pelle progressivo ed evidente.

ENDOMASSAGGIO VACUUM: Svolge una profonda azione rimodellante, facilita l'eliminazione dei liquidi in eccesso. Specifici applicatori permettono di effettuare singolarmente o simultaneamente ad altre energie trattamenti di scollamento, drenaggio e massaggio ritmico.

ONDA BATTENTE: Ondata di pressione capace di generare una forza meccanica diretta con l'obiettivo principale di agire solo ed esclusivamente sugli adipociti con conseguente rimodellamento degli accumuli adiposi e miglioramento dell'aspetto a buccia d'arancia.

ULTRASUONI 1MHz: Gli ultrasuoni sono onde che si propagano ad una certa velocità in base alla densità del tessuto.

ULTRASUONI 25 KHZ: Azione di pulizia profonda e veicolazione degli ingredienti funzionali cosmeceTici. L'effetto degli ultrasuoni si unisce alla vibrazione esercitata dalla spatola per effettuare un peeling meccanico e trattamenti viso.

MODELING WAVE: L'obiettivo di questa energia consiste nel riattivare la micro-circolazione e favorire gli scambi cellulari nelle zone in cui si accumulano adiposità come fianchi, addome, ginocchia e cosce.

DERMO INFUSION: Favorisce l'assorbimento e potenzia la veicolazione degli ingredienti funzionali cosmeceTici selezionati in base all'inetetismo da correggere, permettendogli di agire in modo diretto e immediato.

LLLT LOW LEVEL LASER TREATMENT: Il trattamento Laser a Basso Livello (930 nm) genera foto-stimolazione, capace di migliorare il metabolismo cellulare, di contrastare lo stress ossidativo e l'infiammazione. La pelle apparirà più tonica e compatta. Esprimono la massima efficacia nel trattamento coadiuvante gli inetetismi di adipe localizzato e cellulite.

NIR NEAR TO INFRARED 855 nm: Il trattamento NIR (Near to InfraRed) sfrutta infrarossi capaci di leggere il cromoforo dell'acqua, surriscaldare il tessuto, riattivare la microcircolazione e stimolare la produzione di nuovo collagene, donando tono e sostegno alla pelle.

RADIOFREQUENCY: It provides heat to the deeper subcutaneous tissues thanks to the endogenous action of diathermy, without damaging the epidermis. This heat stimulates the production of Collagen, ensuring a progressive and evident push up effect on the skin.

VACUUM ENDOMASSAGE: Performs a deep remodeling action, facilitates the elimination of excess fluid. Specific applicators allow to carry out individually or simultaneously to other energies treatments of detachment, drainage and rhythmic massage.

SWING WAVE: Pressure wave capable of generating a direct mechanical force with the main objective of acting only and exclusively on adipocytes resulting in remodelling of fat deposits and improvement of the appearance of orange peel.

ULTRASOUND 1MHz: Ultrasounds are waves that propagate at a certain speed based on the density of the tissue.

ULTRASOUND 25 KHZ: Deep cleansing action and delivery of functional cosmeceTics ingredients. The effect of the ultrasound is combined with the vibration exerted by the spatula to perform a mechanical peeling and facial treatments.

MODELING WAVE: The goal of this energy is to reactivate the micro-circulation and promote cell exchanges in areas where adiposity accumulates such as hips, abdomen, knees and thighs.

DERMO INFUSION: Promotes the absorption and enhances the delivery of functional ingredients cosmeceTics selected according to the imperfection to be corrected, allowing him to act directly and immediately.

LLLT LOW LEVEL LASER TREATMENT: The Low Level Laser treatment (930 nm) generates photo-stimulation, capable of improving cellular metabolism, counteracting oxidative stress and inflammation. The skin will appear more toned and compact. Express maximum effectiveness in the treatment adjuvant imperfections of localized fat and cellulite.

NIR NEAR TO INFRARED 855 nm: The NIR (Near to InfraRed) treatment uses infrared capable of reading the chromophore of the water, overheating the tissue, reactivating microcirculation and stimulating the production of new collagen, giving tone and support to the skin.





BE-BODYLASER.PRO

Innovativa, indolore, sicura e performante

Innovative, painless, safe and efficient

Una sinergia di differenti onde elettriche per agire in modo mirato sui più frequenti inestetismi estetici che interessano il corpo. Ideale per risvegliare il metabolismo, migliorare la circolazione linfatica ed il microcircolo, ossigenare, rigenerare e stimolare la produzione di nuovo Collagene. Ridefinisce la silhouette contrastando gli inestetismi di adipe e cellulite. La pelle risulta più compatta ed elastica. Questa tecnologia di posa si può definire operatore indipendente.

A synergy of different electric waves to act in a targeted way on the most frequent aesthetic blemishes that affect the body. Ideal to awaken the metabolism, improve lymphatic circulation and microcirculation, oxygenate, regenerate and stimulate the production of new Collagen. It redefines the silhouette counteracting the imperfections of fat and cellulite. The skin is more compact and elastic. This laying technology can be defined as an independent operator.

8 PLACCHE SINERGICHE | RF BIPOLARE VISO
8 SYNERGISTIC PLATES | BIPOLAR FACE RF

Funzioni

Functions

LLLT LOW LEVEL LASER TREATMENT: Il trattamento Laser a Basso Livello (930 nm) genera foto-stimolazione, capace di migliorare il metabolismo cellulare, di contrastare lo stress ossidativo e l'infiammazione. La pelle apparirà più tonica e compatta. Esprimono la massima efficacia nel trattamento coadiuvante gli inestetismi di adipe localizzato e cellulite.

ULTRASUONI 1MHZ: Gli ultrasuoni sono onde che si propagano ad una certa velocità in base alla densità del tessuto.

TONIC WAVE: Tonic Wave è una tecnologia che stimola "l'effetto memoria muscolare" creando riempimento e rassodamento grazie alla tonificazione di quelle aree dove, per necessità di inestetismo, è richiesta la riduzione. Le forme del corpo saranno ridefinite e i cambiamenti in termini di rimodellamento della silhouette si noteranno immediatamente.

MODELING WAVE: L'obiettivo di questa energia consiste nel riattivare la micro-circolazione e favorire gli scambi cellulari nelle zone in cui si accumulano adiposità come fianchi, addome, ginocchia e cosce.

DERMO INFUSION: Favorisce l'assorbimento e potenzia la veicolazione degli ingredienti funzionali cosmeceutici selezionati in base all'inestetismo da correggere, permettendogli di agire in modo diretto e immediato.

RF BIPOLARE VISO: Per rigenerare, tonificare ed elasticizzare la pelle del viso, è presente anche il manipolo di Radiofrequenza bipolare che si può svolgere contemporaneamente al trattamento corpo. Un grande vantaggio che si traduce in un risparmio di tempo ed in una maggior soddisfazione del cliente, ottimizzando anche il lavoro per l'operatore.

LLLT LOW LEVEL LASER TREATMENT: The Low Level Laser treatment (930 nm) generates photo-stimulation, capable of improving cellular metabolism, counteracting oxidative stress and inflammation. The skin will appear more toned and compact. Express maximum effectiveness in the treatment adjuvant imperfections of localized fat and cellulite.

ULTRASOUND 1MHZ: Ultrasounds are waves that propagate at a certain speed based on the density of the tissue

TONIC WAVE: Tonic Wave is a technology that stimulates "muscle memory effect" creating filling and firming thanks to the toning of those areas where, for the need of imperfection, reduction is required. Body shapes will be redefined and changes in terms of silhouette remodeling will be noticed immediately.

MODELING WAVE: The goal of this energy is to reactivate the micro-circulation and promote cell exchanges in areas where adiposity accumulates such as hips, abdomen, knees and thighs.

DERMO INFUSION: Promotes the absorption and enhances the delivery of functional ingredients cosmeceutics selected according to the imperfection to be corrected, allowing him to act directly and immediately.

BIPOLAR RF FACE: To regenerate, tone and elasticize the skin of the face, there is also the handpiece of Bipolar Radiofrequency that can be performed simultaneously with the body treatment. A great advantage that translates into a saving of time and greater customer satisfaction, also optimizing the work for the operator.





BE-LYMPHOPRES

Sinergie mirate e molteplici possibilità

Targeted synergies and multiple possibilities

Il presso massaggio contribuisce al ripristino della funzionalità veno-linfatica, favorendo la circolazione periferica. Svolge un'attività drenante, riducendo il gonfiore e la tensione muscolare. Ha un importante effetto disintossicante, rivitalizzante, migliora l'ossigenazione dei tessuti, previene la formazione degli inestetismi della cellulite e genera un senso di benessere e di leggerezza. Questa tecnologia di posa si può definire operatore indipendente.

The pressomassage contributes to the restoration of venous-lymphatic functionality, promoting peripheral circulation. It performs a draining activity, reducing swelling and muscle tension. It has an important detoxifying, revitalizing effect, improves tissue oxygenation, prevents the formation of cellulite blemishes and generates a sense of well-being and lightness. This laying technology can be defined as an independent operator.

BE-PRES | BE-LYMPHOPRES.PRO | BE-LYMPHOPRES.EVO
BE-PRES | BE-LYMPHOPRES.PRO | BE-LYMPHOPRES.EVO

Funzioni

Functions

PULSED MASSAGE: L'azione pulsata di gonfiaggio si avvale di un sistema computerizzato in grado di effettuare una pressione pulsata e continua in ogni settore. La pressione pulsata e intermittente crea una maggiore sollecitazione, migliorando gli effetti del trattamento di Presso- massaggio corpo. L'azione stimolante del tessuto sottocutaneo migliora la contrattività e il metabolismo muscolare agendo per via riflessa sul circolo arterioso e attivando un meccanismo naturale di drenaggio.

SILENT TECHNOLOGY: La tecnologia è dotata di un motore di nuova generazione che rende il trattamento più silenzioso e il lavoro è efficiente nel tempo con una durata di 5.000 ore pari a 10.000 trattamenti.

COLLEGAMENTO EASY LOCK: Uno dei problemi più comuni nel collegamento dei cavi per il presso-massaggio è il loro inserimento non perfetto. In questo caso, la tecnologia non potrebbe funzionare, causando disagi ai clienti già pronti per il trattamento. Beautech, che da sempre ascolta i pareri e le opinioni delle Estetiste, ha ideato il collegamento Easy Lock, un sistema semplice ma all'avanguardia, che raggruppa tutti i cavi in un unico connettore dalle fattezze particolari, il quale dovrà essere semplicemente collegato nell'apposita presa sul retro della tecnologia. Il groviglio dei cavi sarà solo un cattivo ricordo.

WARM (OPTIONAL): Il calore genera effetti gradevoli e reali benefici sul corpo quali: aumento del microcircolo con conseguente miglioramento degli scambi interstiziali e aumento del metabolismo locale. L'aumento del metabolismo ha un'azione trofica, ossia di nutrimento tessutale, ma anche di ossigenazione, attività che agisce efficacemente sugli inestetismi causati dalla cellulite.

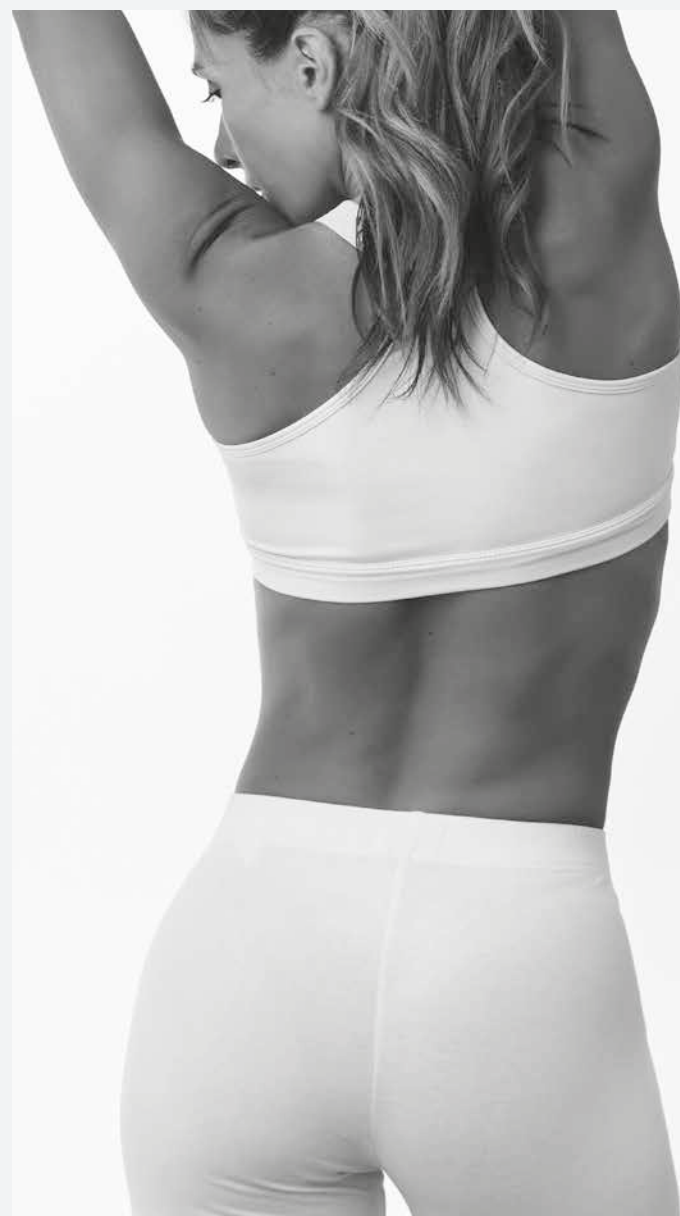
PULSED MASSAGE: The pulsed inflating action uses a computerized system able to make a pulsed and continuous pressure in every sector. The pulsed and intermittent pressure creates increased stress, improving the effects of the treatment of Presso- body massage. The stimulating action of the subcutaneous tissue improves the contractivity and the muscle metabolism by acting on the reflex route on the arterial circulation and activating a natural drainage mechanism.

SILENT TECHNOLOGY: The technology is equipped with a new generation engine that makes the treatment quieter and the work is efficient over time with a duration of 5,000 hours equal to 10,000 treatments.

EASY LOCK CONNECTION: One of the most common problems in the connection of cables for the at-massage is their insertion not perfect. In this case, the technology could not work, causing inconvenience to customers already ready for treatment. Beautech, which has always listened to the opinions and opinions of Beauticians, has created the Easy Lock connection, a simple but cutting-edge system, which groups all the cables in a single connector with special features, which must be simply connected in the socket on the back of the technology. The tangle of wires will be just a bad memory.

WARM (OPTIONAL): The heat generates pleasant effects and real benefits on the body such as: increased microcirculation resulting in improved interstitial exchanges and increased local metabolism. The increased metabolism has a trophic action, in other words tissue nourishment, but also oxygenation, activity that acts effectively on the imperfections caused by cellulite.





BE-BODYTRONIC.PRO

Sinergia di definizione e tonificazione

Synergy of definition and toning

Innovativa tecnologia e specifica metodica di massaggio miotronico sviluppata per ottenere risultati concreti in caso di rilassamento cutaneo e muscolare, perdita di tono ed elasticità di viso e corpo. Be-Bodytronic.Pro riesce a combinare simultaneamente la stimolazione muscolare di Tonic wave alla stimolazione della Radiofrequenza. Grazie a questa sinergia è possibile migliorare la condizione delle fibre elastiche, ossigenare e tonificare la massa muscolare e rinvigorire la microcircolazione.

Innovative technology and specific myotronic massage method developed to obtain concrete results in case of skin and muscle relaxation, loss of tone and elasticity of the face and body. Be-Bodytronic.Pro manages to simultaneously combine Tonic wave muscle stimulation with Radiofrequency stimulation. Thanks to this synergy it is possible to improve the condition of the elastic fibres, oxygenate and tone the muscle mass and reinvigorate microcirculation.

TONIC WAVE | RADIOFREQUENZA | NIR 855 nm | COLLAGENE 630 nm
TONIC WAVE | RADIOFREQUENCY | NIR 855 nm | COLLAGEN 630 nm

Funzioni

Functions

TONIC WAVE: Il muscolo è un tessuto metabolicamente attivo, per cui un aumento del tono muscolare mediante sollecitazione elettrica comporta un parallelo aumento del metabolismo basale. Tonic Wave è una tecnologia che stimola “l'effetto memoria muscolare” creando riempimento e rassodamento grazie alla tonificazione di quelle aree dove, per necessità di inestetismo, è richiesta la riduzione. Le forme del corpo saranno ridefinite e i cambiamenti in termini di rimodellamento della silhouette si noteranno immediatamente.

RADIOFREQUENZA: Fornisce calore ai tessuti sottocutanei più profondi grazie all'azione endogena della diatermia, senza danneggiare l'epidermide. Questo calore stimola la produzione di Collagene, garantendo un effetto push up della pelle progressivo ed evidente.

NIR NEAR TO INFRARED 855 nm: Il trattamento NIR (Near to InfraRed) sfrutta infrarossi capaci di leggere il cromoforo dell'acqua, surriscaldare il tessuto, riattivare la microcircolazione e stimolare la produzione di nuovo collagene, donando tono e sostegno alla pelle.

COLLAGENE 630 nm: Particolari emettitori a 630 nm sono in grado di stimolare la pelle nella produzione di nuovo Collagene ed Elastina.

TONIC WAVE: Muscle is a metabolically active tissue, so an increase in muscle tone by electrical stress leads to a parallel increase in basal metabolism. Tonic Wave is a technology that stimulates "muscle memory effect" creating filling and firming thanks to the toning of those areas where, for the need of imperfection, reduction is required. Body shapes will be redefined and changes in terms of silhouette remodeling will be noticed immediately.

RADIOFREQUENCY: It provides heat to the deeper subcutaneous tissues thanks to the endogenous action of diathermy, without damaging the epidermis. This heat stimulates the production of Collagen, ensuring a progressive and evident push up effect on the skin.

NIR NEAR TO INFRARED 855 nm: The NIR (Near to InfraRed) treatment uses infrared capable of reading the chromophore of the water, overheating the tissue, reactivating microcirculation and stimulating the production of new collagen, giving tone and support to the skin.

COLLAGEN 630 nm: Particular emitters at 630 nm are able to stimulate the skin in the production of new Collagen and Elastin.





BE-MATRIX

Innovativa tecnologia per l'epilazione progressiva

Innovative technology for progressive hair removal

La tecnica laser è molto efficace per il trattamento dei peli superflui perchè è in grado di rallentarne la crescita fino alla progressiva scomparsa. È una tecnica sicura, rapida e indolore e si può eseguire su tutte le parti del viso e del corpo. La tecnologia laser Beatech utilizza diverse lunghezze d'onda, particolarmente efficienti e precise sul follicolo pilifero. La grande innovazione di questo sistema di epilazione è la tecnologia HD Matrix (Laser ad alta definizione) che permette di colpire in modo mirato il bulbo pilifero, poiché l'emissione del fascio di luce ad alta definizione è molto più uniforme e non produce dispersione. L'onda Laser viene assorbita dalla melanina del fusto pilifero e contenuta nei follicoli, si trasforma in calore, incrementa la temperatura e innesca un processo fisiologico naturale che porta alla progressiva scomparsa dei peli superflui.

The laser technique is very effective for the treatment of unwanted hair because it is able to slow down its growth until the progressive disappearance. It is a safe, quick and painless technique and can be performed on all parts of face and body. The Beatech laser equipment uses different wavelength, particularly efficient and precise on the hair follicles. The great innovation of this hair removal system is the HD Matrix technology (High Definition Laser) which allows to target the hair bulb in extremely precisely way, due to the fact that the emission of the high definition light beam is much more uniform and does not produce dispersion. The laser wave is absorbed by the melanin, contained into the hair shaft and follicles, it transforms into heat, increases the temperature and triggers a natural physiological process which leads to the progressive disappearance of superfluous hair.

BE-MATRIXHD | BE-MATRIX2HD.PRO | BE-MATRIX3HD.EVO
BE-MATRIXHD | BE-MATRIX2HD.PRO | BE-MATRIX3HD.EVO

Funzioni

Functions

HD MATRIX: La grande innovazione di questo sistema di epilazione è la tecnologia HD Matrix (Laser ad alta definizione) che permette di colpire in modo mirato il bulbo pilifero, poiché l'emissione del fascio di luce ad alta definizione è molto più uniforme e non produce dispersione. L'onda Laser viene assorbita dalla melanina del fusto pilifero e contenuta nei follicoli, si trasforma in calore, incrementa la temperatura e innesca un processo fisiologico naturale che porta alla progressiva scomparsa dei peli superflui.

TRIPLA LUNGHEZZA D'ONDA: Se si considera che, per ottenere il risultato ottimale nel trattamento della termolisi pilifera, è necessario raggiungere un differenziale termico tra la temperatura corporea media (37°C) e la temperatura minima per disattivare permanentemente le cellule responsabili della crescita dei peli, e se si considera che a tale scopo è già impiegato con ottimi risultati il Laser al Diodo 808 nm tradizionale, è facile comprendere che una sinergia simultanea ed equilibrata tra l'emissione di un fascio Laser a 1064 nm e la Radiofrequenza bipolare concentrate su una porzione di tessuto interessata dal fascio del Laser Diodo 808 nm hanno un effetto coadiuvante nel raggiungimento del risultato, in quanto, producendo un aumento di temperatura localizzato, riducono il differenziale termico necessario all'efficacia del Diodo. Questo si traduce in un "vantaggio termico" a favore della foto-termolisi, che consente di modulare l'emissione del Diodo 808 nm con maggior successo nel trattamento dei "peli difficili", come quelli più chiari o sottili, rendendolo ancora più "selettivo" e quindi sicuro nei trattamenti su "pelli difficili", come fototipi scuri.

HD MATRIX: The great innovation of this hair removal system is the HD Matrix technology (High Definition Laser) which allows to target the hair bulb in extremely precisely way, due to the fact that the emission of the high definition light beam is much more uniform and does not produce dispersion. The laser wave is absorbed by the melanin, contained into the hair shaft and follicles, it transforms into heat, increases the temperature and triggers a natural physiological process which leads to the progressive disappearance of superfluous hair.

TRIPLE WAVELENGTH: If we consider that, to achieve the optimal result in hair follicle thermolysis, it is necessary to reach a thermal differential between the average body temperature (37°C) and the minimum temperature required to permanently deactivate the cells responsible for hair structure production, and if we consider that for this purpose the traditional 808 nm Diode Laser is already employed with excellent results, it is easy to understand that a simultaneous and balanced synergy between the emission of a 1064 nm Laser beam and bipolar Radiofrequency concentrated on a portion of tissue targeted by the 808 nm Diode Laser beam have a complementary effect in achieving the desired outcome, as they produce a localized increase in temperature, thereby reducing the thermal differential required for the Diode to be effective. This translates into a "thermal advantage" favoring photo-thermolysis, allowing for a more effective modulation of the 808 nm Diode emission, particularly in the treatment of "difficult hairs" such as lighter or thinner ones, making it even more "selective" and thus safer for use on "difficult skin types" like darker phototypes.





ENBIO

Autoclave di Classe B

Class B autoclave

La sterilizzazione a vapore è la più efficace al mondo. Sicura, rapida, semplice, rispettosa dell'ambiente, non genera costi elevati o sprechi. Le autoclavi di classe B sono le sterilizzatrici a vapore più avanzate, essendo certificate come dispositivi medici e rispondendo a tutti i requisiti sanitario-epidemiologici. Le autoclavi di classe B hanno una pompa a vuoto che rimuove completamente l'aria dalla camera prima di iniziare il processo di sterilizzazione. Ciò consente al vapore di penetrare completamente negli strumenti, pertanto può sterilizzare tutti i tipi di carichi e strumenti, anche i più complessi.

Steam sterilization is the most effective in the world. Safe, quick, simple, environmentally friendly, does not generate high costs or waste. Class B autoclaves are the most advanced steam sterilizers, being certified as medical devices and meeting all sanitary and epidemiological requirements. Class B autoclaves have a vacuum pump that completely removes air from the chamber before starting the sterilization process. This allows steam to penetrate the instruments completely, so it can sterilize all kinds of loads and instruments, even the most complex.

ENBIO BEAUTY EDITION | ENBIO S | ENBIO PRO
ENBIO BEAUTY EDITION | ENBIO S | ENBIO PRO

Funzioni

Functions

VELOCE: Enbio è la sterilizzatrice più veloce in commercio, con una fase di sterilizzazione che impiega solo 4 minuti. Le operatrici possono sterilizzare gli strumenti tra un cliente e il successivo o al bisogno.

SILENZIOSA: Il livello di rumore generato durante il processo di sterilizzazione è inferiore a un soffio, ciò consente di lavorare confortevolmente vicino al dispositivo, sterilizzando durante la seduta, senza disturbare la tranquillità dell'ambiente.

TRASPORTABILE: Il dispositivo è leggero e compatto, ciò lo rende facile da spostare e da adattare in ogni ambiente. L'unica cosa da considerare è posizionarlo non lontano da una presa elettrica. Non è necessario collegarlo alla rete idrica.

FAST: Enbio is the fastest sterilizer on the market, with a sterilization phase that takes only 4 minutes. Operators can sterilize instruments between one customer and the next or as needed.

SILENT: The noise level generated during the sterilization process is less than a puff, this allows you to work comfortably near the device, sterilizing during the session, without disturbing the tranquility of the environment.

PORTABLE: The device is lightweight and compact, making it easy to move and adapt to any environment. The only thing to consider is to place it not far from an electrical outlet. It is not necessary to connect it to the water supply.





BE-MOTION

Una passeggiata di salute in aumento di gravità

A health walk in increasing gravity

Tecnologia per rimodellare le forme e perdere peso in poco tempo e con poca fatica. Una "passeggiata di salute" in aumento di gravità, che grazie al potere combinato del calore dei raggi infrarossi, aumenta delicatamente la temperatura della pelle, stimolando il metabolismo e distribuendo il lavoro aerobico sulle zone più difficili da raggiungere con le tradizionali tecniche di dimagrimento. Be-Motion.Pro e Be-Motion.Evo sono dispositivi rivoluzionari utili per la perdita di peso, l'aumento del metabolismo e il miglioramento dell'aspetto della pelle, non solo per esperti dell'attività fisica ma anche per chi non è solito praticarla. La presenza di un tapis roulant all'interno della capsula consente di svolgere un'attività fisica aerobica a bassa intensità, garantendo ottimi risultati con il minimo sforzo.

Technology to reshape shapes and lose weight in a short time and with little effort. Remodeling of the forms and weight loss in a short time and with little effort. A "health walk" in increasing gravity, which thanks to the combined power of the heat of the infrared rays, delicately increases the temperature of the skin, stimulating the metabolism and distributing the aerobic work on the most difficult areas most difficult to reach with the traditional techniques of weight loss.

Be-Motion.Pro and Be-Motion.Evo are revolutionary device useful for weight loss, increasing metabolism and improving the appearance of the skin not only for experts in physical activity but also for those who do not usually practice it. The presence of a tapis roulant inside the capsule allows to perform a low intensity aerobic physical activity, guaranteeing excellent results with minimum effort.

BE-MOTION.PRO | BE-MOTION.EVO
BE-MOTION.PRO | BE-MOTION.EVO

Funzioni

Functions

VACUUM: Un controllato effetto Vacuum (vuoto dinamico) è in grado di simulare un progressivo aumento di gravità sul corpo che, applicato agli arti inferiori, provoca un incremento del flusso sanguigno con conseguente miglioramento della circolazione locale.

INFRAROSSI: L'effetto combinato di raggi infrarossi a onde Fir aumenta il metabolismo dei tessuti, favorisce l'apertura dei pori e quindi eliminazione delle tossine, migliorando il naturale deflusso dei liquidi.

OZONE: L'emissione di ioni di ozono stimola la ricrescita e la rivitalizzazione dei tessuti, riduce la formazione di acido lattico, incentiva il metabolismo delle masse adipose, migliora la circolazione e attenua l'aspetto "a buccia d'arancia".

COLLAGENE: Particolari emettitori a 620 nm sono in grado di stimolare la pelle nella produzione di nuovo Collagene ed Elastina.

AROMA: Una postazione di dosaggio automatico di fresche fragranze di oli essenziali.

MULTIVISION: La funzione Multivision raffigura il movimento in determinati luoghi del mondo al ritmo della camminata e può essere visualizzata mentre ci si allena. Si può scegliere Buenos Aires, Los Angeles, Venezia, Costa Rica, Chicago e San Francisco.

VACUUM: A controlled Vacuum effect (dynamic vacuum) is able to simulate a progressive increase of gravity on the body that, applied to the lower limbs, causes an increase in blood flow resulting in improved local circulation.

INFRARED: The combined effect of infrared Fir wave increases tissue metabolism, promotes the opening of the pores and therefore the elimination of toxins, improving the natural outflow of liquids.

OZONE: The emission of ozone ions stimulates the regrowth and revitalization of tissues, reduces the formation of lactic acid, stimulates the metabolism of fat masses, improves circulation and attenuates the "orange peel" appearance.

COLLAGEN: Particular emitters at 620 nm are able to stimulate the skin in the production of new Collagen and Elastin.

AROMA: An automatic dosing station for fresh essential oil fragrances.

MULTIVISION: The Multivision function depicts movement in certain places in the world at walking pace and can be viewed while exercising. You can choose Buenos Aires, Los Angeles, Venice, Costa Rica, Chicago and San Francisco.





BE-CRYO.PRO

I benefici della criosauna

The benefits of cryosauna

La criosauna è un trattamento caratterizzato dall'esposizione del corpo ad una nube di azoto per una durata che va da 1 a 3 minuti. La temperatura della criosauna è compresa tra i -120°C e i -170°C . Durante il trattamento il soggetto accede all'interno di Be-Cryo.Pro, la criocamera, che permette di lasciare solo la testa al di fuori della macchina, affinché questa non sia esposta ai gas freddi. Per via delle basse temperature a cui il corpo viene esposto, è necessario che anche mani, piedi e parti intime siano coperte da calze, guanti e biancheria. Al termine della seduta, sono consigliati 15 minuti di ginnastica dolce, che hanno l'obiettivo di riattivare la circolazione sanguigna o l'utilizzo di una tecnologia di movimento come Be-Motion per avere risultati ancora più soddisfacenti.

Cryosauna is a treatment characterized by exposing the body to a nitrogen cloud for a duration ranging from 1 to 3 minutes. The cryosauna temperature is between -120°C and -170°C . During the treatment, the subject enters Be-Cryo.Pro, the cryochamber, which allows you to leave only the head outside the machine, so that it is not exposed to cold gases. Due to the low temperatures, to which the body is exposed, it is also necessary that hands, feet and private parts are covered with socks, gloves and underwear. At the end of the session, 15 minutes of gentle gymnastics are recommended, which aim to reactivate blood circulation. Instead of gymnastics movement technology such as Be-Motion are also recommended for even more satisfying results.

BE-CRIO.PRO
BE-CRIO.PRO

Funzioni

Functions

EFFETTI SUL CORPO: Il principio di base è quello di abbassare la temperatura corporea in tempi molto brevi. L'abbassamento repentino di temperatura fa sì che le estremità corporee vadano incontro ad una vasocostrizione, che permette di aumentare l'afflusso di sangue al cuore, nonché le relative sostanze nutritive e ossigeno che contiene. Al contrario, l'interruzione dell'esposizione all'azoto, al termine del trattamento, comporta una vasodilatazione, la quale favorisce l'afflusso di questo sangue concentrato di nutrienti al resto del corpo. Gli effetti riscontrati si traducono in un rifornimento di nutrienti energetici e ossigeno ai tessuti e nella rimozione dell'acido lattico dopo un allenamento.

PER MOLTI MA NON PER TUTTI: È sempre preferibile sottoporsi al trattamento dopo aver consultato il parere medico. Sembrerà impossibile pensare che il corpo possa essere in grado di sopportare una discesa termica sotto zero e addirittura di -170°C . Tuttavia, la limitazione temporale del trattamento fissata a 3 minuti fa sì che non si rischi di incorrere in conseguenze negative. L'epidermide umana è composta da uno strato molto spesso e, la limitata esposizione temporale alla fonte di gelo, assicura che il freddo riesca a coinvolgere solo pochi millimetri di profondità. La pelle sembra infatti poter raggiungere temperature fino a -3 gradi senza riportare conseguenze, mentre a temperature inferiori ai -10 gradi possono iniziare a manifestarsi eventi avversi come "ustioni da freddo". Per questo motivo è fondamentale attenersi alle tempistiche e ai protocolli impostati dalla tecnologia e consigliati dal personale esperto.

NUMEROSI BENEFICI: La criosauna è conosciuta soprattutto per le sue numerose applicazioni in ambito sportivo per il recupero muscolare e articolare; in ambito di dimagrimento per la capacità di aumentare il dispendio metabolico. Inoltre svolge un'azione antinfiammatoria, analgesica e antiossidante capace di ridurre le infiammazioni sistemiche, la percezione del dolore e di contrastare gli effetti dei radicali liberi.

EFFECTS ON THE BODY: The basic principle is to lower the body temperature in a very short time. The sudden drop in temperature causes the body extremities to undergo a vasoconstriction, which increases the blood supply to the heart, as well as the relative nutrients and oxygen it contains. On the contrary, the interruption of the exposure to nitrogen, at the end of the treatment, involves a vasodilation, which favors the supply of this concentrated blood of nutrients to the rest of the body. The effects are reflected in a supply of energy nutrients and oxygen to the tissues and in the removal of lactic acid after a workout.

FOR MANY BUT NOT FOR ALL: It is always preferable to undergo treatment after consulting a medical opinion. It will seem impossible to think that the body may be able to withstand a temperature drop below zero and even -170 somebody C. However, the time limitation of the treatment fixed at 3 minutes makes it possible that it does not run into negative consequences. The human epidermis is composed of a very thick layer and, the limited temporal exposure to the source of frost, ensures that the cold can involve only a few millimeters of depth. The skin seems in fact to be able to reach temperatures up to -3 degrees without bearing consequences, while at temperatures below -10 degrees can begin to manifest adverse events such as "cold burns". For this reason, it is essential to adhere to the timing and protocols set by technology and recommended by experienced staff.

NUMEROUS BENEFITS: Cryosauna is known mainly for its numerous applications in sports for muscle and joint recovery; in weight loss for the ability to increase metabolic expenditure. It also has an anti-inflammatory, analgesic and antioxidant action capable of reducing systemic inflammation, pain perception and counteracting the effects of free radicals.





WELLNESS LIBRARY

Il Podcast per la mente

The Podcast for the mind

Un nuovo progetto, un modo tutto nuovo di far vivere alle persone un'esperienza di benessere completa, appagante e rigenerante che consente di regalare un'esperienza dove la cura del corpo, del viso, dell'estetica va mano nella mano con la cura della mente, con la capacità di rilassarsi, di ascoltarsi, di ritrovare le proprie energie e il proprio equilibrio. Wellness Library è una collezione di audio, di podcast, da abbinare e accompagnare ai trattamenti effettuati in Istituto per rafforzare, ampliare e completare i benefici degli stessi trattamenti estetici e far sentire "come nuove" le persone che li ricevono. Speciali audio su temi specifici che possono essere abbinati a molti trattamenti di benessere o semplicemente messi a disposizione durante i trattamenti di estetica di base per dare valore e rendere diverso e piacevole un momento di posa, ad esempio.

A new project, a new way to make people live a complete, rewarding and regenerating wellness experience that allows you to give an experience where the care of the body, face, aesthetics goes hand in hand with the care of the mind, with the ability to relax, to listen to each other, to find their energies and their balance. Wellness Library is a collection of audio, podcasts, to combine and accompany the treatments carried out in the Institute to strengthen, expand and complete the benefits of the same beauty treatments and make people feel "like new" who receive them. Special audio on specific themes that can be combined with many wellness treatments or simply made available during the basic beauty treatments to give value and make different and pleasant a moment of laying, for example.

COLLEZIONE DI AUDIO PODCAST
COLLECTION OF AUDIO PODCASTS



BE-CIRCLE.PRO

L'estetica incontra il fitness

Aesthetics meets the fitness

Be-Circle è la tecnologia Beautech di nuova generazione che abbina l'Estetica al Fitness per il massaggio completo del corpo e consente di effettuare trattamenti specifici su cosce, fianchi, addome, schiena, polpacci, stimolando il sistema linfatico, contrastando la pesantezza delle gambe e gli inestetismi di ritenzione idrica e cellulite, grazie all'azione combinata della lampada Infrarossi. È dotata di ionizzazione dell'aria, display touchscreen a LED e Chromo Benessere. Be-Circle ha guadagnato popolarità tra gli atleti d'élite per la sua capacità di accelerare il recupero muscolare dopo allenamenti intensivi, ma risulta efficace e di facile utilizzo anche per le esigenze dei principianti regalando un'esperienza di massaggio completo senza precedenti.

Be-Circle is the new generation Beautech technology that combines Aesthetics with Fitness for a full body massage and allows specific treatments on the thighs, hips, abdomen, back, calves, stimulating the lymphatic system, counteracting the heaviness of the legs and the imperfections of water retention and cellulite, thanks to the combined action of the Infrared lamp. It is equipped with air ionization, LED touchscreen display and Chromo Wellness. Be-Circle has gained popularity among elite athletes for its ability to accelerate muscle recovery after intensive training, but it is effective and easy to use even for the needs of beginners, giving an unprecedented complete massage experience.

BE-CIRCLE.PRO
BE-CIRCLE.PRO

Funzioni

Functions

RULLI MASSAGGIANTI: I rulli massaggianti in legno adeguatamente profilati permettono il massaggio completo del corpo e consentono di stimolare la microcircolazione, contrastando gli inestetismi di ritenzione idrica, cellulite e rimodellando la silhouette.

INFRAROSSI: L'Infrarosso è la luce buona del sole. La sua proprietà principale consiste nello scaldare in profondità, fino a 10-15 millimetri all'interno dei tessuti, favorendo ogni attività di metabolismo del nostro corpo. Durante il movimento gli Infrarossi scaldano tutto il corpo, il quale ne trae molteplici benefici. L'azione termica dura fino alle 48 ore successive al trattamento, aiutando il nostro organismo ad essere più recettivo e vascolarizzato e, quindi, ad eliminare più velocemente le tossine accumulate e depositate nello strato più profondo della pelle. Inoltre, il calore rende il massaggio molto piacevole e genera un rilassamento del muscolo, garantendo l'efficacia del trattamento.

CHROMO BENESSERE: Il trattamento di Chromo Benessere utilizza diversi colori personalizzabili in base alle preferenze individuali, ottenendo così un maggior relax e beneficio durante il trattamento. Le lampade colorate di Be-Circle possono essere gestite anche a distanza con un pratico telecomando.

MASSAGE ROLLERS: The suitably profiled wooden massage rollers allow the full body massage and allow to stimulate the microcirculation, counteracting the imperfections of water retention, cellulite and reshaping the silhouette.

INFRARED: Infrared is the good light of the sun. Its main property consists in heating deep, up to 10-15 millimeters inside the tissues, favoring every metabolism activity of our body. During the movement the Infrared warms the whole body, which draws multiple benefits. The thermal action lasts up to 48 hours after treatment, helping our body to be more receptive and vascularized and, therefore, to eliminate more quickly the toxins accumulated and deposited in the deepest layer of the skin. In addition, the heat makes the massage very pleasant and generates a relaxation of the muscle, ensuring the effectiveness of the treatment.

CHROMO WELLNESS: The treatment of Chromo Wellness uses different colors customizable according to individual preferences, thus achieving greater relaxation and benefit during treatment. Be-Circle coloured lamps can also be operated remotely with a practical remote control.





BE-GRAVITY.PRO

Letino per idromassaggio a secco

Dry hydro-massage bed

Innovativo lettino per il trattamento di completo benessere che simula l'assenza di gravità grazie al potere combinato di tre elementi: massaggio, calore e acqua. Gli ugelli dei getti situati all'interno si muovono sul corpo con flussi circolari e ondulati di acqua riscaldata, dando la possibilità all'operatore di selezionare la forza, la velocità e l'area del corpo dove concentrare il massaggio in base alle esigenze individuali del cliente. Lo scopo? Annullare il peso. Fisico e mentale. Fluttuando sostenuti dall'abbraccio dell'acqua corpo e mente si abbandonano a una piacevole sensazione di leggerezza e appagamento.

Innovative bed for a complete wellness treatment that simulates the absence of gravity thanks to the combined power of three elements: massage, heat and water. The inside located jet nozzles move onto the body with circular and undulating flows of heated water, allow the operator the possibility to select the strength, speed as well as the area of the body where to concentrate the massage according to the individual needs of the customer. The purpose? Cancel the weight. Physical and mental. Floating supported by the water embrace, body and mind will abandon themselves to a pleasant sensation of lightness and contentment.

BE-GRAVITY.PRO
BE-GRAVITY.PRO

Funzioni

Functions

IDROMASSAGGIO A SECCO: L'effetto dell'idromassaggio a secco è lo stesso benefico effetto e sensazione di coccola del vero e proprio idromassaggio ma senza la necessità di eliminare gli indumenti. Una specifica membrana infatti permette il trasferimento del massaggio senza necessità d'immersione, sarà sufficiente togliere solo le calzature.

SCHERMO TOUCH SCREEN: Abbiamo dotato Be-Gravity.Pro di un ampio touch screen da 10,1 pollici su un braccio speciale che consente di posizionare lo schermo verso l'operatore o verso il cliente. Il software dedicato è stato progettato e creato per facilitarne l'utilizzo e per usufruire di tutti i vantaggi delle funzioni che vengono costantemente aggiornate.

REGOLAZIONE TEMPERATURA DELL'ACQUA: Il software consente di impostare e gestire facilmente la temperatura dell'acqua che può essere modificata durante la sessione. Inoltre è possibile controllare anche la potenza dei getti e cambiare la loro velocità e localizzazione.

FACE LIGHT BIO-STIMULATION: Il trattamento con la maschera cromo consiste nell'irradiare, tramite led, la pelle del volto con luce di diversa colorazione, facendo interagire tra loro le due vibrazioni (inestetismo/colore) per ottenere un vantaggio estetico e di benessere. La maschera cromo agisce su differenti problematiche della pelle come impurità, macchie o discromie. Ha un effetto significativo sulla rigenerazione della pelle con segni di invecchiamento e perdita di Collagene legata all'età. Agisce Migliora anche la condizione e la tensione della pelle e lenisce eventuali rossori.

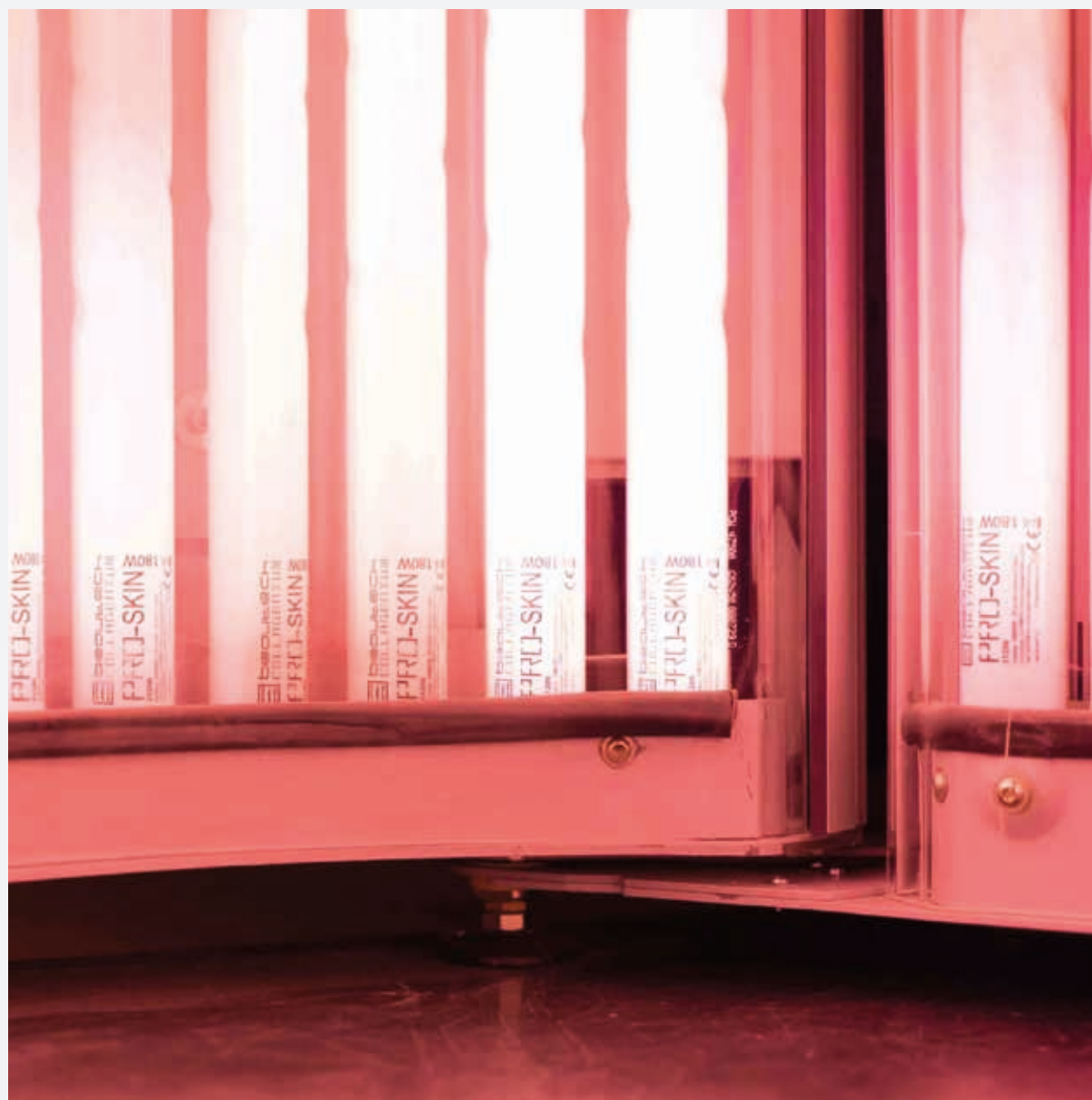
DRY WHIRLPOOL: The effect of the dry whirlpool is the same beneficial effect and feeling of pampering of the real whirlpool but without the need to remove clothing. A specific membrane in fact allows the transfer of the massage without the need for immersion, it will be enough to remove only the footwear.

TOUCH SCREEN DISPLAY: We have equipped Be-Gravity.Pro with a large 10.1 inch touch screen on a special arm that allows you to position the screen towards the operator or the customer. The dedicated software has been designed and created to facilitate its use and to take advantage of all the advantages of the functions that are constantly updated.

WATER TEMPERATURE CONTROL: The software allows you to easily set and manage the water temperature that can be changed during the session. You can also control the power of the jets and change their speed and location.

FACE LIGHT BIO-STIMULATION: The treatment with the chrome mask consists in irradiating, through LEDs, the skin of the face with light of different colors, making the two vibrations (imperfection/ color) interact with each other to obtain an aesthetic advantage and well-being. The chrome mask acts on different skin issues such as impurities, spots or discolorations. It has a significant effect on skin regeneration with signs of aging and age-related collagen loss. It also improves the condition and tension of the skin and soothes any redness.





COLLAGENIUM

Solarium effetto anti-age

Anti-aging solarium

Solarium ultra performanti sia a livello abbronzatura che come effetto anti-age e allo stesso tempo confortevoli, freschi, compatti e nel rispetto delle normative europee. Una gamma completa di solarium di nuova generazione con tecnologia CollaGenium Inside per offrire alle proprie clienti qualcosa di realmente innovativo, differenziante e finalmente in linea con gli obiettivi dei trattamenti estetici eseguiti quotidianamente negli istituti.

Ultra performing solariums both in terms of tanning and anti-aging effects, and at the same time comfortable, fresh, compact and in compliance with European regulations. A complete range of new generation solarium with CollaGenium Inside technology to offer its to customers something truly innovative, differentiating and finally in line with the objectives of aesthetic treatments performed daily in the institutes.

**LETTINI SOLARIUM | DOCCE SOLARIUM
SOLARIUM BEDS | SOLARIUM TOWERS**

Fotobiostimolazione

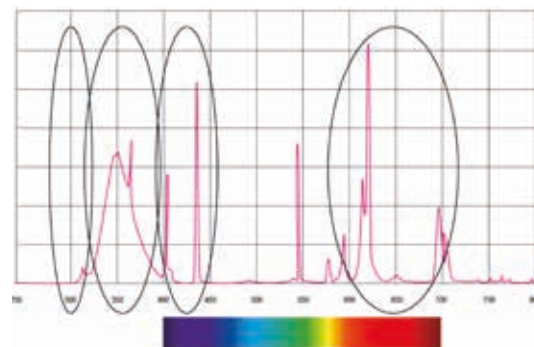
Photobiostimulation

UV-A per un'abbronzatura intensa, dorata e invidiabile: oltre che un effetto visibile a livello estetico, una corretta esposizione ai raggi UV tipo A stimola il buon umore e rinforza le difese immunitarie dell'organismo incrementando la produzione di endorfine, favorisce un'aumento della concentrazione e il corretto metabolismo. Il Sole é vita!

UV-B la stimolazione della melanina e della vitamina D: grazie a questa lunghezza d'onda inizia il fisiologico processo di produzione di nuova melanina, il pigmento naturale della pelle, ma non solo, è l'unico modo che ha l'organismo per poter elaborare ed assimilare la vitamina D, indispensabile per importanti funzioni vitali come il fissaggio del Calcio, processo che permette di rinforzare le ossa (contrastando le patologie che le indeboliscono) e produrre cheratina per capelli e unghie. Il Sole è salute!

LUCE BLUE (430 nM) per una pelle senza imperfezioni: questa particolare frequenza di luce è già nota in campo estetico e medico da anni per la sua spiccata funzione antisettica capace di coadiuvare i trattamenti rivolti a inestetismi con presenza di forme batteriche come ad esempio acne, inoltre ha la capacità di ridurre l'insorgere di macchie spesso presenti sulla cute. Il Sole è perfezione!

LUCE ROSSA (633 nM) collagene per una pelle sempre giovane e fresca: la fotobiostimolazione generata dalla frequenza del colore rosso di questi tubi stimola efficacemente i fibroblasti presenti nel derma, gli organi predisposti alla produzione di nuovo collagene. In questo modo la pelle risulta, già dopo poche sedute, più tonica e vitale, rassodata e luminosa, garantendo così una reale funzione anti-age. Il Sole è giovinezza!



UV-A for an intense, golden and enviable tan: in addition to a visible effect at an aesthetic level, a correct exposure to type UV and A rays stimulates good mood and strengthens the body's immune defenses by increasing the production of endorphins, favors increased concentration and correct metabolism. The Sun is life!

UV-B the stimulates melanin and vitamin D: thanks to this wavelength begins the physiological process of production of new melanin, the natural pigment of the skin, but not only, is the only way that the body can process and assimilate vitamin D, essential for important vital functions such as the fixing of Calcium, a process that allows to strengthen the bones (counteracting the pathologies that weaken them) and produce keratin for hair and nails. The Sun is health!

LIGHT BLUE (430 nm) for flawless skin: this particular frequency of light is already known in the aesthetic and medical field for years for its marked antiseptic function capable of assisting treatments aimed at imperfections with the presence of bacterial forms such as acne, also has the ability to reduce the occurrence of stains often present on the skin. The Sun is perfection!

RED LIGHT (633 nM) collagen for always young and fresh skin: the photobiostimulation generated by the frequency of the red color of these tubes effectively stimulates the fibroblasts present in the dermis, the organs predisposed to the production of new collagen. In this way the skin is, already after a few sessions, more toned and vital, firmed and luminous, thus ensuring a real anti-age function. The Sun is youth!

La tecnologia CollaGenium è compatibile con la maggior parte dei modelli solarium in utilizzo e rispetta gli standard della normativa 0.3 W/M² in vigore.

CollaGenium technology is compatible with most solarium models in use and complies with the standards of the 0.3 W/M² legislation in force.



BE-NEED.EVO



Caratteristiche tecniche generali

Dimensioni	27,5 (L) x 15 (H) x 28 (P) cm
Tensione di alimentazione	15 V-DC
Consumo energetico	max. 7 VA
Frequenza di oscillazione	100/200 Hz (± 10 %)
Peso del manipolo	circa 68 g
Peso totale	circa 5,8 Kg

Funzioni	Aesthetic Pricking®
	Nano Advanced
	Micro Pigmentation
	Trico Pigmentation
	Areola Pigmentation

- 1PM 0.20 - NANO LINER
- 3TM 0.25 - ROUND LINER
- 1PL 0.30 - LINER
- 3LM 0.25 - FLAT
- 3RS 0.25 - SHADER
- 130AN - NANO PEEL
- 5QM 0.25 - LINER
- 9MP 0.18 AESTHETIC PRICKING
- 5 MM 0.25 - MAGNUM

ONENEED®.EVO



Caratteristiche tecniche generali Centralina

Dimensioni	27,5 (L) x 15 (H) x 28 (P) cm
Tensione di alimentazione	15 V-DC
Consumo energetico	max. 7 VA
Frequenza di oscillazione	100/200 Hz (± 10 %)
Peso del manipolo	circa 68 g
Peso totale	circa 5,8 Kg

Caratteristiche tecniche generali Modulo RF Tender

Dimensioni	28 (L) x 18 (H) x 10,5 (P) cm
Tensione nominale	15 V-DC
Potenza massima uscita	18 W
Peso del modulo	1 Kg
Frequenza di lavoro	1 MHz

Funzioni	RF Need System
	Aesthetic Pricking®
	Nano Advanced
	Micro Pigmentation
	Trico Pigmentation
	Areola Pigmentation

- 1PM 0.20 - NANO LINER
- 3TM 0.25 - ROUND LINER
- 1PL 0.30 - LINER
- 3LM 0.25 - FLAT
- 3RS 0.25 - SHADER
- 130AN - NANO PEEL
- 5QM 0.25 - LINER
- 9MP 0.18 AESTHETIC PRICKING
- 5 MM 0.25 - MAGNUM
- RF9MP 0.18 - RF NEED SYSTEM

BE-FACE / BE-FACE.PRO



Caratteristiche Be-Face

Dimensioni	60 (L) x 110 (H) x 60 (P) cm
Check-up idratazione	per consulenza
Spatola Ultrasuoni	per pulizia cutanea
Derma Infusion	per veicolazione
RF bipolare	per trattamento antiage
RF multipolare	optional
Chromo Mask	optional

Caratteristiche Be-Face.Pro

Dimensioni	60 (L) x 110 (H) x 60 (P) cm
Check-up idratazione	per consulenza
Microdermoabrasione	per pulizia cutanea
Ultrasuono	per veicolazione
RF bipolare	per trattamento antiage
RF frazionata	per inestetismi locali
Dermocamera	per analisi
Chromo Mask	inclusa

BE-TEST



Caratteristiche tecniche

Dimensioni	38,5 (L) x 33 (H) x 15 (P) cm
Optica 50x cold light	Determinazione della tipologia della pelle, comedoni, couperose.
Optica 50x fluorescenza	Determinazione dello stato di ossidazione del sebo e presenza di discromie cutanee.
Misura dell'idratazione	Determinazione del grado di idratazione della pelle espressa in percentuale.
Misura del sebo	Determinazione della concentrazione di sebo in pelli grasse.
Misura dell'elasticità	Determinazione dei parametri di visco-elasticità della pelle espressa in percentuale.
Misura profondità della ruga	Determinazione della profondità delle depressioni cutanee calibrata in funzione dell'età.
Misura del fototipo	Determinazione della qualità e quantità di melanina con indicazione dell'SPF adatto.

BE-CHECK



Caratteristiche tecniche generali	
Dimensioni	35,6 (L) x 98,4 (H) x 84,3 (P) cm
Peso	14,5 Kg
Frequenze	20 kHz, 100 kHz
Portata	10 - 250 kg
Durata test	30 sec.
Intervallo di età	3-99 anni

Report	Analisi della composizione corporea
	Analisi muscolo-grasso
	Analisi dell'obesità
	Analisi massa magra segmentale
	Analisi massa grassa segmentale
	Storia della composizione corporea
	Punteggio Inbody
	Controllo del peso
	Relazione cintura-fianchi
	Livello grasso viscerale
	Parametri di ricerca
	Dispendio d'energia per esercizio
	Impedenza

BE-THERMOCHECK



Caratteristiche lastre termografiche			
(26,5° - 29,6°)	(28,5° - 31,6°)	(29,5° - 32,6°)	(31,5° - 34,6°)
1	2	3	4

Indagine Termografica	Analisi cellulite assente
	Analisi cellulite edematosa
	Analisi cellulite fibrosa (micronoduli)
	Analisi cellulite sclerotica (macronoduli)
	Analisi adipe morbido
	Analisi adipe duro

BE-COMPLEX.PRO



Caratteristiche tecniche generali	
Dimensioni	60 (L) x 110 (H) x 60 (P) cm
Alimentazione	230 VCA 50/60 Hz
Potenza	Max 100 W
Funzioni	
Manipolo RF viso	Testina RF bipolare
	Testina RF frazionata viso
	Testina RF frazionata corpo
	Testina RF quadripolare viso
Manipolo RF corpo	RF bipolare
Manipolo Ultra e Vacuum	
Testina Ultrasuoni corpo	Ultrasuoni 1 MHz
	Modeling Wave
	Derma Infusion
	Low Lever Laser 930 nm + 630 nm
	RF multipolare
	Near to Infrared 855 nm
Testina Vacuum corpo	Endomassaggio Vacuum
	RF quadripolare
	Low Lever Laser 930 nm + 630 nm
	Accessori rulli
	Near to Infrared 855 nm

BE-COMPLEX.EVO



Caratteristiche tecniche generali	
Dimensioni	60 (L) x 110 (H) x 60 (P) cm
Alimentazione	230 VCA 50/60 Hz
Potenza	Max 100 W
Funzioni	
Manipolo Onda Battente	Onda Battente corpo
	RF quadripolare
	Endomassaggio Vacuum
	Low Lever Laser 930 nm + 630 nm
Manipolo RF corpo	RF bipolare
Manipolo RF viso	Testina RF bipolare
	Testina RF frazionata viso
	Testina RF frazionata corpo
	Testina RF quadripolare viso
Manipolo Ultrasuoni viso	Ultrasuoni 25 kHz
	Pulizia cutanea
	Veicolazione
	Vibromassaggio
Manipolo Vacuum viso	Endomassaggio Vacuum
Manipolo Ultra e Vacuum	
Testina Ultrasuoni corpo	Ultrasuoni 1 MHz
	Modeling Wave
	Derma Infusion
	Low Lever Laser 930 nm + 630 nm
	RF multipolare
	Near to Infrared 855 nm
Testina Vacuum corpo	Endomassaggio Vacuum
	RF quadripolare
	Low Lever Laser 930 nm + 630 nm
	Accessori rulli
	Near to Infrared 855 nm

BE-BODYLASER.PRO



Caratteristiche tecniche generali

Dimensioni	60 (L) x 110 (H) x 60 (P) cm
Alimentazione	230 VCA 50/60 Hz
Potenza	Max 100 W

Funzioni

Placche	Ultrasuoni 1 MHz
	Modeling Wave
	Tonic Wave
	Dermo Infusion
	Low Level Laser 930 nm + 630 nm
	Manipolo RF bipolare viso

BE-LYMPHOPRES.PRO



Caratteristiche tecniche generali

Dimensioni	60 (L) x 110 (H) x 60 (P) cm
Alimentazione	230 VCA 50/60 Hz
Potenza	Max 170 VA
Pressione	30 mm Hg a 120 mm Hg

Funzioni

Settori	8 settori
Programmi	12 programmi gambe
Silent Technology	incluso
Pulsed Massage	incluso
Collegamento Easy Lock	incluso
Corpetto braccia	optional
Warm System	optional

BE-BODYTRONIC.PRO



Caratteristiche tecniche generali

Dimensioni	60 (L) x 110 (H) x 60 (P) cm
Alimentazione	230 VCA 50/60 Hz
Potenza	Max 100 W

Funzioni

Manipolo Viso	RF quadripolare
	Tonic Wave
	Collagene 630 nm
Manipoli Corpo	RF quadripolare
	Near to Infrared 855 nm
	Collagene 630 nm
Guanti miotronici Corpo	Tonic Wave

BE-LYMPHOPRES.EVO



Caratteristiche tecniche generali

Dimensioni	60 (L) x 110 (H) x 60 (P) cm
Alimentazione	230 VCA 50/60 Hz
Potenza	Max 170 VA
Pressione	30 mm Hg a 120 mm Hg

Funzioni

Settori	8 settori
Programmi	6 programmi corpo
	12 programmi gambe
	4 programmi braccia
Silent Technology	incluso
Pulsed Massage	incluso
Collegamento Easy Lock	incluso
Corpetto braccia	incluso
Warm System	optional

BE-PRES



Caratteristiche tecniche generali

Dimensioni	49,5 (L) x 20 (H) x 49,5 (P) cm
Alimentazione	230V CA 50/60 Hz
Consumo energetico	Max 60 W
Pressione	30 mm Hg a 120 mm Hg

Funzioni

Settori	8 settori
Programmi	4 programmi corpo

BE-MATRIXHD 600 W (singola onda)



Caratteristiche tecniche generali

Lunghezza d'onda	808 nm
Dimensioni	60 (L) x 110 (H) x 60 (P) cm
Alimentazione	230 VCA 50/60 Hz
Potenza	Max 600 W
Sorgente	Laser diodo long life
Dimensioni dello Spot	13x13 mm
Spot frazionati	da 1 a 3 bursts per spot
Ripetizione spot multipli	da 1 a 5 spot al sec.
Ampiezza impulso	10 ms a max 300 ms
Densità energia max	max 40 J/cm2
Garanzia	1 anno
Manutenzione	Triennale
Raffreddamento zona	da 5° a 12°C - circuito liquido
Classe 1-C	

BE-MATRIX2HD.PRO 1000 W (doppia onda)



Caratteristiche tecniche generali

Lunghezza d'onda	Doppia onda (808 nm + 1064 nm)
Dimensioni	60 (L) x 110 (H) x 60 (P) cm
Alimentazione	230 VCA 50/60 Hz
Potenza	1000 W
Sorgente	Laser diodo long life
Dimensioni dello Spot	13x13 mm
Spot frazionati	da 1 a 3 bursts per spot
Ripetizione spot multipli	da 1 a 6 spot al sec.
Ampiezza impulso	10 ms a max 300 ms
Densità energia max	max 40 J/cm2
Garanzia	1 anno
Manutenzione	Triennale
Raffreddamento zona	da 5° a 12°C - circuito liquido
Raffreddamento Chiller	optional
Classe 1-C	

BE-MATRIX3HD.EVO 1200 W (tripla onda)



Caratteristiche tecniche generali

Lunghezza d'onda	Tripla onda (808 nm + 1064 nm + RF)
Dimensioni	60 (L) x 110 (H) x 60 (P) cm
Alimentazione	230 VCA 50/60 Hz
Potenza	1200 W
Sorgente	3HD Matrix
Dimensioni dello Spot	13x13 mm
Spot frazionati	da 1 a 3 bursts per spot
Ripetizione spot multipli	da 1 a 6 spot al sec.
Ampiezza impulso	10 ms a max 300 ms
Densità energia max	max 40 J/cm2
Garanzia	1 anno
Manutenzione	Triennale
Raffreddamento zona	da 5° a 12°C - circuito liquido
Raffreddamento Chiller	optional
Classe 4	

ENBIO BEAUTY EDITION / ENBIO S



Caratteristiche tecniche generali

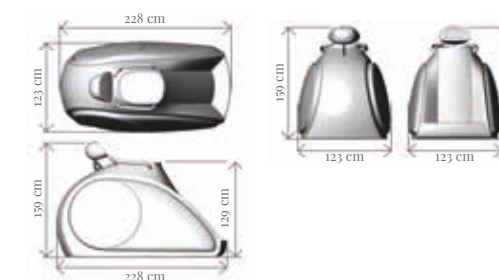
Dimensioni	56 (L) x 25 (L) x 16 (H) cm
Peso	15 Kg
Classe	B
Alimentazione	220-240 V AC / 50/ 60 Hz
Potenza assorbita	2250 W
Max. consumo di energia	15 A
Pressione di lavoro	2,1 Bar
Pressione massima	2,3 Bar
Temperatura massima di processo	137°C
Capienza max. buste (circa)	8 buste
Max. peso del carico	0,5 Kg
Volume camera	2,7 Lt
Archiviazione dati	USB Memory stick
Approvvigionamento idrico	esterno (solo acqua distillata)

BE-MOTON.PRO



Caratteristiche tecniche generali

Voltaggio Nominale	230 W / 50 Hz / 16 A
Consumo	2,5 kW
Infrarossi	2 x 350 w 25-50°C
Vacuum	0 - 30 mBar
Ozone	0.05 ppm
Air Ionization	9.000.000 ioni/cm2



ENBIO PRO



Caratteristiche tecniche generali

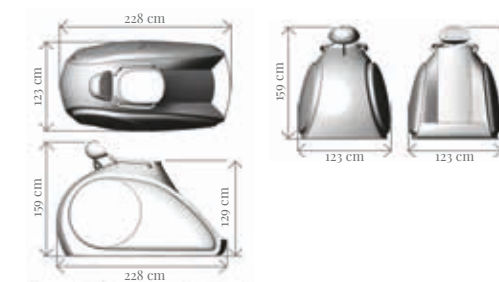
Dimensioni	56 (L) x 27 (L) x 20 (H) cm
Peso	20 Kg
Classe	B
Alimentazione	230 V / 50 Hz
Potenza assorbita	2450 W
Max. consumo di energia	15 A
Pressione di lavoro	2,1 Bar
Pressione massima	2,3 Bar
Temperatura massima di processo	138°C
Capienza max. buste (circa)	16 buste
Max. peso del carico	1 Kg
Volume camera	5,3 Lt
Archiviazione dati	USB Memory stick
Approvvigionamento idrico	esterno (solo acqua distillata)

BE-MOTON.EVO



Caratteristiche tecniche generali

Voltaggio Nominale	230 W / 50 Hz / 16 A
Consumo	2,5 kW
Infrarossi	2 x 350 w 25-50°C
Vacuum	0 - 30 mBar
Ozone	0.05 ppm
Air Ionization	9.000.000 ioni/cm2
Internet	Wi-fi Connected
Multivision	LCD Display
Extra Screen	15 pollici
Calculator	Algoritmo Kcal personali
Collagene	LED Tech 30 W - 620 nm
MP3 Sound	Integrated
Aroma	Oli essenziali

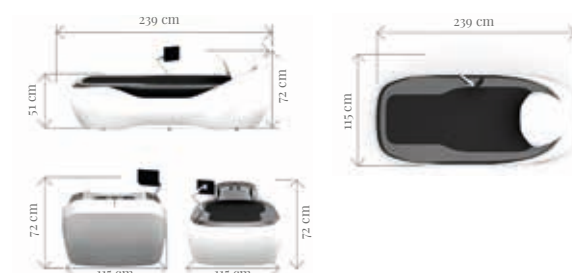


BE-GRAVITY.PRO



Caratteristiche tecniche generali

Peso massimo del cliente	125 Kg
Consumo energetico	3300 W
Intervallo di temperatura dell'acqua	20-40 °C
Getto dell'acqua	2 getti
Dimensioni Touch screen	10,1 pollici
Modalità di massaggio	6 programmi
Maschera viso	6 cromo frequenze
Ossigeno dermo infusione	incluso
Bluetooth audio	incluso

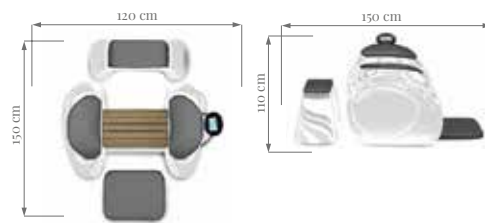


BE-CIRCLE.PRO



Caratteristiche tecniche generali

Voltaggio Nominale	230 W / 50 Hz / 1 PH
Consumo	0,8 kW
Dimensioni	L150 x P120 (compreso di seduta) x H110 cm
Peso	90 Kg
Infrarossi	2 x 350 w 25-50°C
Ozone	0,05 ppm
Air Ionization	9.000.000 ioni/cm2
Screen	Touchscreen LED di ultima generazione
Chromo Benessere	incluso

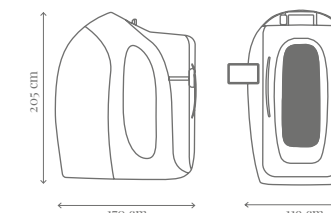


BE-CRYO.PRO



Caratteristiche tecniche generali

Voltaggio Nominale	220-230 V / 50 Hz / 16 A
Consumo	1,6 kW
Intervallo temperatura cabina	da -100 °C a -170 °C
Tempo pre-raffreddamento	da 4 a 8 min
Tempo singola sessione	da 1 a 3 min
Consumo pre-raffreddamento	da 4 a 7 kg
Consumo per sessione	da 1 a 25 kg/min
Altezza minima partecipante	150 cm
Peso massimo partecipante	180 kg
Peso complessivo Criosauna	350 kg
Impianto azoto	Non incluso



COLLAGENIUM HYBRID TOWER / COLLAGENIUM INTENSIVE TOWER



Caratteristiche tecniche Collagenium Hybrid Tower

Dimensioni	110 (L) x 235 (H) x 110 - 165 (P) cm
Tubi	24 tubi 160 W + 240 LED 630
Potenza totale	4,6 kW
Voltaggio	220 V

Caratteristiche tecniche Collagenium Intensive Tower

Dimensioni	110 (L) x 235 (H) x 110 - 165 (P) cm
Tubi	48 tubi 180 W
Potenza totale	9,5 kW
Voltaggio	380 V - Trifase 32 A

Dotazioni	Sound System
	Digital Display
Optional	LED sky light
	Bluetooth
	Timer preaccensione
	Breeze + Acido Jaluronico
	Modulo Alexa
	Wireless Smartphone charger
	Chip card
	Turbina espulsione aria aux

COLLAGENIUM OPEN HYBRID TOWER



Caratteristiche tecniche generali	
Dimensioni	110 (L) x 235 (H) x 104 (P) cm
Tubi	24 tubi 180 W + 480 LED 630
Potenza totale	4,9 kW
Voltaggio	220 V - 380 V
Dotazioni	Sound System Digital Display Breeze + Acido Jaluronico Wireless Smartphone Charger Remote Timer Software
Optional	Chip Card System Gold Tan Collafresh Tanica 5LT

COLLAGENIUM V6-LUX TOWER



Caratteristiche tecniche generali	
Dimensioni	126 (L) x 235 (H) x 126 -165 (P) cm
Tubi	42 tubi 180 W
Potenza totale	8 kW
Voltaggio	380 V - Trifase 32 A
Dotazioni	Display Touch Screen Ambient Led Lights
Optional	Sound Around Plus Bluetooth Timer preaccensione

COLLAGENIUM INTENSIVE BED / COLLAGENIUM HYBRID BED



Caratteristiche tecniche Collagenium Intensive Bed	
Dimensioni	228 (L) x 169 (H) x 135 (P) cm
Tubi	35 tubi (20x160 W cielo + 15x180 W base)
LED	420 LED 633 nM
Viso	4 lampade alta pressione (500 W)
Potenza totale	11 kW
Voltaggio	380 V - Trifase 32 A

Caratteristiche tecniche Collagenium Hybrid Bed	
Dimensioni	228 (L) x 169 (H) x 135 (P) cm
Tubi	24 tubi (12x180 W cielo + 12x180 W base)
LED	240 LED 633 nM
Potenza totale	4,8 kW
Voltaggio	220 V - Monofase 32 A

Dotazioni	Acqua Breeze Sound System Digital Display Antipanic Ambient Led Lights
Optional	Open/close electronic system Bluetooth Conditioned air Timer preaccensione Wireless smartphone charger Chip card system

COLLAGENIUM X7-LUX BED



Caratteristiche tecniche generali	
Dimensioni	230 (L) x 156 (H) x 136 (P) cm
Tubi	38 tubi (22x160 W cielo + 16x180 W base)
Viso	3 lampade alta pressione (500 W)
Potenza totale	10,9 kW
Voltaggio	380 V - Trifase 32 A

Dotazioni	Plexiglas Ergonomico Display Touch Screen Easy Lift (Facile Manutenzione) Ambient Led Lights Sound Around Plus
Optional	Kit Collagenium HP viso (filtri + lampade) Wellness pack (acqua + aroma) Timer preaccensione Raccordo tubi aria (2x180 => 1x300) Copertura estetica tubi aria



Area DIGITAL

DIGITAL *Area*

02

BEAUTECH



BE-SOLUTION IN CLOUD

La soluzione per l'estetista digitale

The solution for the digital beautician

Gestionale completo che permette di organizzare ogni aspetto del Centro Estetico in modo da ottimizzare il tempo ed incrementare le vendite. Il planning digitale sostituisce la tradizionale agenda cartacea permettendo di registrare gli appuntamenti in tempo reale. Cliccando sull'appuntamento di visualizzerà nel dettaglio tutto ciò che riguarda il trattamento: anagrafica del cliente, operatore, data e ora, situazione economica in dettaglio e tanto altro. Be-Solution permette di tenere sotto controllo la situazione economica analizzando i report della giornata grazie alla possibilità di visionare facilmente l'incasso suddiviso per trattamenti, prodotti, abbonamenti e operatori. Il gestionale è predisposto per effettuare prenotazione e vendita online.

Complete management software that allows you to organize every aspect of the Beauty Center in order to optimize time and increase sales. Digital planning replaces the traditional paper diary, allowing appointments to be recorded in real time. By clicking on the appointment you will see everything relating to the treatment in detail: customer details, operator, date and time, financial situation in detail and much more. Be-Solution allows you to keep the economic situation under control by analyzing the day's reports thanks to the possibility of easily viewing the proceeds divided by treatments, products, subscriptions and operators. The management system is designed to make reservations and sales online.

**SOFTWARE GESTIONALE IN CLOUD
MANAGEMENT SOFTWARE IN CLOUD BE-SOLUTION**

Funzioni

Functions

PLANNING DIGITALE: Con un semplice tablet ogni estetista può avere sotto controllo i propri appuntamenti, compilare le schede di anamnesi e l'anagrafica dei clienti.

ANAGRAFICA: Una rubrica avanzata con tutti i dati del cliente: nome, cognome, telefono, data di nascita, indirizzo, e-mail, ecc...

STATISTICHE: Verifica la produttività dei collaboratori, quanto e in cosa spende ogni cliente, visualizza i report giornalieri e tanto altro.

SCHEDE TECNICHE: per un'anamnesi totale di ogni caratteristica fisica ed estetica del cliente: inestetismi, misurazioni e foto prima/dopo.

GESTIONE CARDS: Con un semplice lettore di codici a barre è possibile gestire fidelity card, gift card e credit card.

MAGAZZINO: Registra le vendite per tenere sotto controllo il consumo interno dei prodotti direttamente dal gestionale.

PRENOTAZIONE ONLINE: Vendere tutti i trattamenti 24h su 24h, 7 giorni su 7, eliminando le perdite delle disdette dell'ultimo minuto.

SCONTRINO DIGITALE: Be-Solution è compatibile con tutte le casse telematiche e ne rende molto più semplice l'utilizzo giornaliero.

DIGITAL PLANNING: With a simple tablet, every beautician can have their appointments under control, fill out the medical records and the customer registry.

PERSONAL DETAILS: An advanced address book with all customer data: name, surname, phone, date of birth, address, e-mail, etc...

STATISTICS: Check employee productivity, how much and what each customer spends, view daily reports and more.

DATA SHEET: for a total history of each physical and aesthetic characteristics of the customer: imperfections, measurements and photos before/after.

CARD MANAGEMENT: With a simple barcode reader you can manage fidelity cards, gift cards and credit cards.

WAREHOUSE: Records sales to keep under control the internal consumption of products directly from the management.

ONLINE BOOKING: Sell all treatments 24 hours a day, 7 days a week, eliminating the loss of last minute cancellations.

DIGITAL RECEIPT: Be-Solution is compatible with all telematic checkouts and makes daily use much easier.





BEAUTY APP

Sfruttare al massimo le potenzialità

Making the most of your potential

Applicazione personalizzata del centro estetico per essere in costante contatto con i propri clienti, i quali potranno prenotare i loro appuntamenti h 24, potranno visionare il calendario dei loro appuntamenti in tempo reale e consultare i loro abbonamenti. Inoltre è possibile inviare notifiche direttamente sui telefoni di tutti i clienti per comunicare le varie iniziative.

A personalized application from the beauty center to stay in constant contact with their clients, who will be able to schedule their appointments 24 hours a day, view their appointment calendar in real time, and check their subscriptions. Additionally, it's possible to send notifications directly to the phones of all clients to communicate various initiatives.

**APPLICAZIONE PERSONALIZZATA
CUSTOM APPLICATION**



BEAUTY ONLINE

Il centro estetico virtuale

The virtual beauty center

Uno sguardo rivolto verso il futuro. Un sito moderno e funzionale con una corretta visibilità sul web, una comunicazione aggiornata e modellata secondo i più recenti standard di indicizzazione, dinamica grazie all'interazione social e il tuo negozio virtuale, aperto 24 ore su 24 e 7 giorni su 7, sono in grado di procurare all'attività tradizionale ulteriore profitto oltre che nuovi clienti.

Looking to the future. A modern and functional website with proper visibility on the web, an updated communication and modeled according to the latest indexing standards, dynamic thanks to social interaction and your virtual shop, open 24 hours a day and 7 days a week, can provide the traditional business with additional profit as well as new customers.

SITO WEB DINAMICO | SHOP ONLINE
DYNAMIC WEBSITE | ONLINE SHOP



BEAUTY SOCIAL

Comunicazione online

Online communication

Un team di esperti aiuta e guida nella gestione della comunicazione attraverso il canale promozionale indiscutibilmente più efficace del mondo, creando campagne commerciali sui canali social volte a sviluppare contatti e appuntamenti con nuova clientela in occasione di giornate evento promozionali.

A team of experts helps and guides in managing communication through the most effective promotional channel in the world, creating commercial campaigns on social channels aimed at developing contacts and appointments with new customers during promotional event days.

SOCIAL MEDIA MARKETING | LEAD GENERATION
SOCIAL MEDIA MARKETING | LEAD GENERATION

BEAUTECH



BEAUTECH S.R.L.
Via Omero, 51
41123 Modena (MO), Italia
+39 059 468349
direct@beautech.it
www.beautech.it



BEUTECH