



**beautech**  
P E R F O R M A N C E . E V O

*La Tecnologia nelle Tue Mani*

# BE-DIODE 808 nm

## NIENTE DI PIÙ EFFICACE

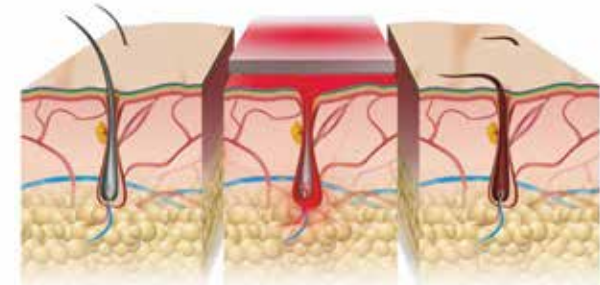
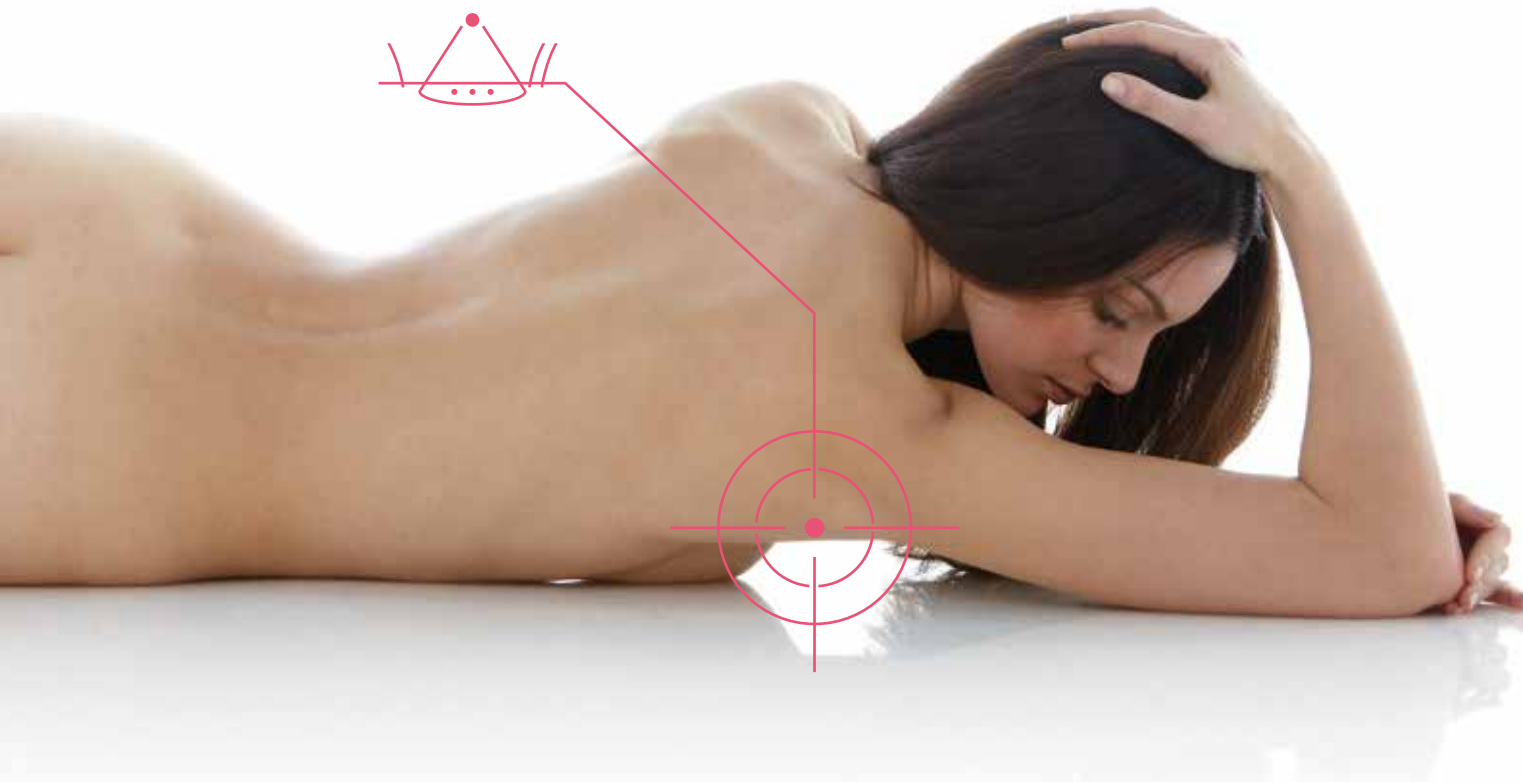
La depilazione è da sempre considerata un rituale di bellezza al pari del trucco e della remise en forme, e non è più solo la faticosa prova costume a spingere le donne verso questo trattamento, ma il desiderio di sentirsi belle in ogni momento. La stessa cosa vale per l'uomo che è sempre più propenso a valutare sedute per il diradamento o l'eliminazione dei peli. Un trattamento che non conosce crisi, una problematica che può essere affrontata con metodi sicuri, efficaci, indolore. La tecnica laser è molto efficace per il trattamento dei peli superflui, poiché è in grado di rallentarne la crescita fino alla progressiva scomparsa. E' una tecnica sicura, rapida e indolore e si può eseguire su tutte le parti del viso e del corpo.

## NOTHING MORE EFFECTIVE

Hair removal has always been considered a beauty ritual like the makeup and getting back in shape, and is no longer just the fateful bathing suit test to push women towards this treatment, but, the desire to feel beautiful at all times. The same is true for the man who is more and more inclined to evaluate sessions for thinning or hair removal. A treatment that knows no crisis, a problem that can be solved with safe, effective and painless method. Laser technique is very effective for the treatment of unwanted hair, since it is able to slow its growth to the progressive disappearance. It's a safe technique, quick and painless and can be performed on all parts of the face and body.

## LASER DIODO

Il laser attraversa la superficie della pelle per raggiungere la radice del follicolo pilifero. L'onda utilizzata, è particolarmente efficiente sui melanociti dei follicoli piliferi, ma non causa danneggiamenti al tessuto circostante, in quanto la luce coerente del laser riesce ad essere precisa sull'obiettivo. L'onda laser, assorbita dalla melanina del fusto pilifero e dei follicoli, si trasforma in calore, incrementando dunque la temperatura dei follicoli stessi, innescando un processo fisiologico naturale che porta alla progressiva scomparsa dei peli superflui. La metodica laser dev'essere molto ben conosciuta dall'operatore, in quanto non scevera da possibili rischi e complicanze.



**Garanzia di efficacia**  
**Rapidità di esecuzione**  
**Formazione ad hoc**

**Warranty effectiveness**  
**Rapidity application**  
**Peculiar training**



## LA PRECISIONE NEI RISULTATI

L'esito della depilazione laser dipende dal fototipo, dalla dimensione e pigmentazione dei peli, e dalla loro fase di crescita nella zona trattata. Si considerano soddisfacenti i risultati che, dopo sei/otto sedute vedono la riduzione dell'80% dei peli superflui. Successivamente, potrebbe essere necessario qualche saltuario ritocco, ma questo dipende dalla risposta fisiologica di ogni soggetto. In genere i peli che non rispondono completamente si trasformano in una sottile peluria, visibile solo in controluce. La depilazione con il laser lascia la cute morbida e lucida.



## OGGI ANCHE PORTATILE

Con LASER Portable puoi usufruire delle capacità professionali dell'epilazione LASER anche fuori dal tuo istituto. Pratico maneggevole e decisamente resistente agli urti. Amplia il tuo Business portando in un trolley la professionalità di un'intero istituto.

## DATI TECNICI

Display da 10" TFT 65000 colori  
 Memory card

|                         |                                  |
|-------------------------|----------------------------------|
| Lunghezza d'onda        | 808 nm                           |
| Potenza                 | 600 W                            |
| Area Window             | 16x16 mm (2,56 cm <sup>2</sup> ) |
| Spot frazionati         | da 1 a 3 bursts per spot         |
| Frequenza spot multipli | da 1 a 12 spot al secondo        |
| Ampiezza tempo impulso  | da 10 a 300 ms                   |
| Densità max energia     | 40 J/cm <sup>2</sup>             |
| Durata manipolo         | fino a 10.000.000 di colpi       |

## OPTIONALS

- Micro Dermo Camera
- Versione Trolley compatto



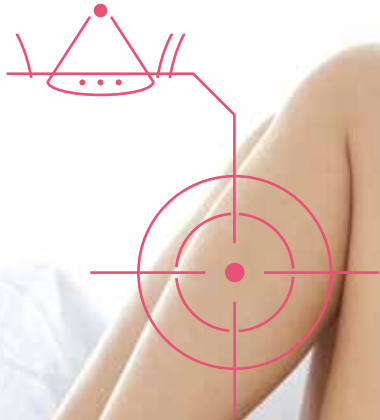
## LIBERA DAI PELI SUPERFLUI

I peli superflui non sono solo un fatto estetico, ma anche un fattore di disagio psicologico. Una persona afflitta da questa problematica si sente spesso limitata nel suo mondo relazionale.

Per questo i trattamenti di epilazione sono tra i più richiesti. La tecnologia, in questo campo, ha subito un'evoluzione notevole, si è passati, infatti, dall'elettrocoagulazione, al laser e oggi alla luce pulsata, sistema di ultima generazione che utilizza spot di luce ad alta intensità (I.P.L.) e consente di ottenere buoni risultati in tempi più brevi.

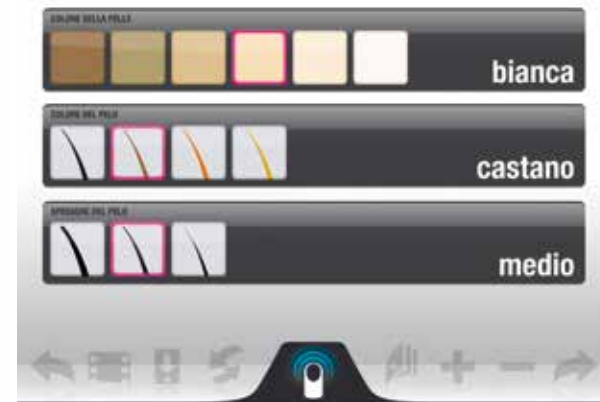
## GOOD BYE UNWANTED HAIR

The hair problem is not only an aesthetic flaw but also a psychological malaise. People afflicted with this problem often feel limited in their relational world and so hair removal treatment is one of the most popular. The technology in this field has undergone significant evolution, from electrocoagulation to laser, and now pulsed light is the latest system that uses high intensity flash light (IPL) to obtain good results in a shorter time.



## RESOLUTION I.P.L.

Il sistema Beatech Be-Pulse è la soluzione a luce pulsata, efficace contro i peli superflui, adatta a tutti i tipi di pelle e in qualsiasi parte del corpo, capace di lavorare anche nei punti più difficili e delicati (viso, ascelle, inguine). Sfruttando il principio della fototermodisi selettiva, genera una serie di flash luminosi che inibiscono le cellule responsabili dello sviluppo del pelo riducendone progressivamente la ricrescita.





**Libera dai peli superflui**  
**Adatta a tutti i tipi di pelle**  
**Facile, intuitiva e sicura**

**Good bye unwanted hair**  
**Ideal for all skin types**  
**Easy, intuitive and safe**



## EFFICACI SPOT DI LUCE

Lo spot di luce viene emesso da uno speciale manipolo, al quale possono essere applicate le riduzioni per lavorare sulle differenti zone del corpo. In dotazione all'apparecchiatura due filtri per la depilazione, uno rosso per le pelli scure o abbronzate e l'altro arancione per le pelli chiare. L'apparecchiatura ha un metodo di raffreddamento ad aria, per evitare che il calore emesso crei rossori.

## CONSIGLI UTILI

Trattare i peli in fase di crescita (anagen) e ripetere le sedute a intervalli di circa un mese. Il programma di lavoro deve essere accuratamente studiato in base alle esigenze e allo stato di salute del cliente. E' buona norma, infatti, accertarsi che il soggetto non abbia assunto farmaci fotosensibilizzanti nelle ultime settimane, non abbia infiammazioni cutanee, ferite aperte, tatuaggi o un'eccessiva densità di nei nelle zone da trattare, non soffra di squilibri ormonali, non sia in stato di gravidanza o abbia patologia per cui la luce pulsata potrebbe risultare controindicata.

## DATI TECNICI

Display da 10" TFT 65000 colori  
 Memory card

|  |                      |
|--|----------------------|
| Potenza assorbita                        | Max 350 Watt         |
| Densità Max                              | 12 J/cm <sup>2</sup> |
| Rumore (IM)                              | 70 dB                |
| Lunghezza d'onda                         | 600-1000 nm          |
| Divergenza fascio in uscita dal manipolo | 90°                  |
| Durata di ogni singolo impulso           | da 12 ms             |
| Vita media lampada                       | 21.000 spot          |

## INCLUSO

- carrello



# BE-FREQUENCY

## IL CALORE CHE RIMODELLA

Be-Frequency è un'apparecchiatura che sfrutta la Radio Frequenza corpo e viso, garantendo la possibilità di agire con efficacia sui vari inestetismi presenti a diverse profondità della pelle. Be-Frequency è uno strumento tecnologicamente all'avanguardia, che offre un'estrema semplicità d'utilizzo e una grande versatilità. Consente svariati trattamenti viso, per un immediato ringiovanimento e distensione cutanea, permette inoltre efficaci trattamenti corpo, per una visibile riduzione della cellulite. Attraverso un sofisticato sistema elettronico Be-Frequency, veicola calore nella profondità del tessuto adiposo e sottocutaneo senza danneggiare l'epidermide, regalando alla pelle un aspetto più giovane ed elastico. Il calore prodotto dalla Diatermia provoca infatti un aumento della quantità di ossigeno trasportato ai tessuti, velocizza il metabolismo cellulare, l'eliminazione delle scorie cataboliche e stimola la produzione di Collagene, Elastina e Acido ialuronico, garantendo un effetto lifting di stiramento e compattamento della pelle progressivo ed evidente.



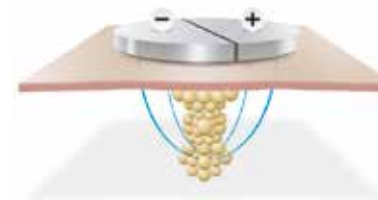
## NOTHING MORE EFFECTIVE

Be-Frequency is an equipment which takes advantage of the Radio Frequency for body and face, guaranteeing to work effectively on various beauty problems affecting different layers of the skin. Be-Frequency is an innovative technological piece of equipment, extremely easy to be used and very flexible. It provides various face treatments, for an immediate rejuvenation and cutaneous tone, and it also enables effective body treatments, leading to a visible reduction of cellulite. By means of a sophisticated electronic system, Be-Frequency conveys warmth in the deep tissue and subcutaneous, without harming the epidermis, and making the aspect of the skin younger and more elastic. The warmth produced by Diathermia causes in fact an increase of the oxygen conveyed by the tissues, it increases the cell metabolism, it leads to the elimination of the catabolic deposits and it stimulates the production of Collagen, Elastin and Acid Hyaluronic, leading to a lifting toning effect and to a gradual and visible compact skin.

### RF BIPOLARE

#### Azione Elasticizzante

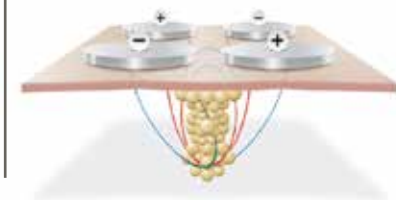
L'effetto bio-fisico della Radio Frequenza si basa sulla trasformazione dell'energia in calore. Aumenta il metabolismo locale, velocizza il flusso sanguigno nel microcircolo, elimina il ristagno di liquidi nei capillari, libera il tessuto interstiziale dall'ingorgo edematoso, ristabilisce la temperatura necessaria per rilanciare la lipolisi, interrompe la reazione fibrotica del sottocute, riduce il rilassamento cutaneo e gli effetti dell'inestetismo della cellulite.



### RF MULTIPOLARE

#### Azione Rimodellante

La RF multipolare sfrutta le caratteristiche di entrambe le metodiche monopolare e bipolare per portare l'energia sotto la cute, e in più ha il vantaggio di focalizzare il raggio di azione in un unico punto attraverso il sistema dei 4 poli. In questo modo si possono ottenere temperature più elevate sia in superficie (40°C) che negli strati più profondi (43°C fino a 2 cm).



**Tonifica in profondità i tessuti**  
**Contrasta gli effetti della cellulite**  
**Riduce rughe macchie e smagliature**

**It deeply tones the skin**  
**Reduce cellulite signs**  
**Reduce wrinkles, skin spots and stretch marks**



## RF FRAZIONATA VISO E SMAGLIATURE

La nuova tecnologia RF Frazionata è caratterizzata dalla produzione di numerosissimi micro-archi voltaici che determinano una vaporizzazione selettiva del tessuto profondo creando l'alternanza di microzone di cute vaporizzata e tessuto indenne che funge da "riserva biologica" senza intaccare l'epidermide che si lascia attraversare indenne dall'energia applicata. Questo processo termico a carico delle fibre di collagene induce un riarrangiamento delle fibre stesse e una riorganizzazione delle linee di tensione cutanea in modo fisiologico.

I recenti studi hanno dimostrato l'efficacia della metodica su:

- Rughe profonde
- Esiti cicatriziali
- Macchie
- Striature

Il nuovo manipolo corpo con tecnologia RF Smart è in grado di rilevare la temperatura della zona trattata indicandola sul proprio display permettendo all'operatrice di gestire al meglio il controllo del calore nel rispetto delle normative emanate dal Ministero della Sanità con il decreto legge n. 216/16

## DATI TECNICI

Display da 10" TFT 65000 colori  
 Memory card

|                         |            |
|-------------------------|------------|
| Alimentazione generale  | 230 V      |
| Potenza assorbita       | Max 100 W  |
| Potenza d'uscita        | 25 W       |
| Micropuntali frazionata | 37 punti   |
| classe                  | I-BF       |
| Cromofrequenza LED      | 472-639 nM |

## OPTIONALS

- Carrello
- Manipolo quadripolare viso



# BE-ENDODERMIC

## RIMODELLA IL CORPO

Questa apparecchiatura per trattamenti corpo, come tutte quelle della performance, consente di poter scegliere se effettuare un programma guidato o un trattamento specifico. Be-Endodermic accompagna l'operatrice estetica dall'analisi della figura fino allo svolgimento del trattamento, con immagini, spiegazioni e filmati relativi ai vari step, grazie all'evoluto software e al display touch 10", che rende la consultazione estremamente semplice. I trattamenti con Be-Endodermic svolgono una profonda azione rimodellante, drenante e tonificante e sono utili per contrastare gli inestetismi della cellulite, perchè facilitano l'eliminazione delle scorie cataboliche e dei liquidi in eccesso.

## RESHAPE THE BODY

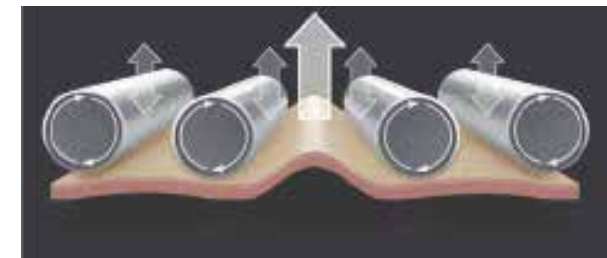
This device for body treatments, just like all the others by Performance gives the opportunity to choose either a guided program or a specific treatment. Be-Endodermic Body System follows the esthetician from the shape analysis throughout the whole treatment, with images, explanations and clips concerning the different steps, thanks to the pioneering software and to the 10" touch display, for a extremely easy consultation.

Be-Endodermic treatments perform a deep shaping, drainage and toning action, and they are perfect to fight cellulite signs, since they facilitate the elimination of catabolic impurities and of excess fluids.



## ENDOMASSAGGIO

I trattamenti di massaggio endodermico sono utili contro gli inestetismi della cellulite, il rilassamento cutaneo e le problematiche di ritenzione idrica. Con l'utilizzo di applicatori specifici si possono effettuare in simultanea o singolarmente trattamenti di scollamento, drenaggio e massaggio ritmico sia in modalità manuale che automatica.





**Riduce gli inestetismi della cellulite**  
**Rimodella le forme**  
**Tonifica e distende i tessuti**

**Reduce cellulite signs**  
**Reshape the body**  
**Tone up and lift the tissues**

## IL NUOVO MANIPOLO PER ENDOMASSAGGIO



Ergonomico, leggero ed efficace. Il nuovo manipolo di Be-Endodermic è stato studiato per agevolare al massimo livello l'operatività del lavoro della professionista per essere maneggevole anche dopo diverse ore di utilizzo continuativo. La presenza simultanea del filtro aria e del filtro olio permette a questa tecnologia di essere utilizzata a piacimento sia con l'applicazione della "tutina" sia direttamente a contatto con la pelle permettendo in questo caso l'uso di un velo di olio da massaggio per un comfort massimo.



I filtri sono sostituibili con estrema facilità.  
 In dotazione con Be-Endodermic sono presenti tre diversi accessori:  
 - Testina con rulli grandi per le zone più estese  
 - Testina con rulli piccoli per le zone circoscritte  
 - Testina con sfere per un massaggio rimodellante circolare

## DATI TECNICI

Display da 10" TFT 65000 colori  
 Memory card

|   |                             |
|---|-----------------------------|
| Alimentazione generale                    | 250 Vca 50-60 Hz            |
| Potenza assorbita                         | Max 350 Watt                |
| Potenza d'uscita (aspirazione regolabile) | da -20 KPa a -80Kpa         |
| protezione esterna                        | Fusibili n.2 DA T 1,6 A250V |
| classificazione                           | classe I                    |
| Vacuum massaggio ad aria                  | canali di uscita n.1        |

## OPTIONALS

- Carrello
- Manipolo Endomassaggio viso



# BE-PRESS WARM PULSED

## UN SOFFIO DI LEGGEREZZA

Be-Press Warm Pulsed è un'apparecchiatura studiata per contrastare il rilassamento cutaneo, l'adipe e le problematiche causate dalla ritenzione idrica, per attenuare gli inestetismi della cellulite e rimodellare il corpo. Agisce per mezzo di tre efficaci funzioni:

**PRESSO MASSAGGIO + CALORE + MASSAGGIO PULSATO**

Be-Press offre la possibilità di abbinare le tre funzioni in un unico trattamento ed è in grado di svolgere un lavoro mirato su tutti i distretti del corpo, grazie all'ampia scelta di programmi.

## A BLOW OF LIGHTNESS

Be-Press Warm Pulsed is a device designed to contrast sagging skin, fat and problems derived from water retention, as well as to reduce signs of cellulite and to reshape the body. It operates with three effective technologies:

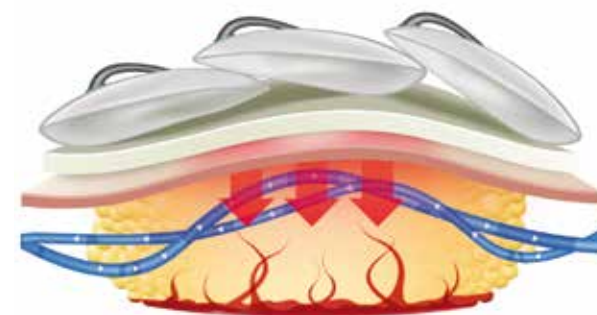
**PRESS MASSAGE + WARM + PULSED MASSAGE**

Be-Press gives the possibility to match the Three technologies in a single treatment, it can perform a focused action on all body areas, thanks to the wide choice of programs.



## PRESSOMASSAGGIO

Il Presso Massaggio contribuisce al ripristino della funzionalità veno-linfatica, favorendo la circolazione periferica. Svolge un'attività drenante, riducendo il gonfiore e la tensione muscolare. Ha un importante effetto disintossicante, rivitalizzante, migliora l'ossigenazione dei tessuti e previene la formazione degli inestetismi della cellulite\*. Questo trattamento è particolarmente rilassante e genera un senso di benessere e di leggerezza.



**Trattamenti senza operatore**  
**Risultati in assoluto comfort**  
**Silent technology**

**Treatments without technician**  
**Absolute confort results**  
**Silent technology**



### PRESS WARM

Il calore genera effetti gradevoli e reali benefici sul corpo quali: aumento del microcircolo con conseguente miglioramento degli scambi interstiziali e aumento del metabolismo locale. L'aumento del metabolismo ha un'azione trofica, ossia di nutrimento tessutale, ma anche di ossigenazione, attività che agisce efficacemente sugli inestetismi causati dalla cellulite. Il meccanismo di scambio e attivazione del metabolismo (locale) è in grado di favorire la disintossicazione.



### PULSED MASSAGE

La tecnologia PULSE si avvale di un sistema computerizzato in grado di effettuare una pressione pulsata e continua in ogni settore. La pressione pulsata e intermittente crea una maggior sollecitazione, migliorando gli effetti del trattamento di Presso-Massaggio. L'azione stimolante del tessuto sottocutaneo migliora la contrattilità e il metabolismo muscolare, agendo per via riflessa sul circolo arterioso e attivando un meccanismo naturale di drenaggio.

### DATI TECNICI

Display da 10" TFT 65000 colori  
 Memory card

|                        |                          |
|------------------------|--------------------------|
| Alimentazione generale | 230 V                    |
| Potenza assorbita      | Max 90 W                 |
| Pressione regolabile   | da 30 a 120 mm Hg        |
| protezione esterna     | Fusibili n.2 da T 500 mA |
| classificazione        | classe I                 |

### ACCESSORI

- Carrello
- Connettore aria rapido
- Corpetto con braccia



## COCCOLE PER IL VISO

La consolle Be-Face System è il sistema pensato per prendersi cura degli inestetismi di viso, collo e décolleté, un'apparecchiatura che racchiude le tecnologie più innovative per trattamenti di pulizia, ossigenazione, tonificazione e rigenerazione. Con Consolle Be-Face System è possibile scegliere tra due distinti sistemi di lavoro partendo dall'imperfezione per arrivare alla soluzione:

- il trattamento guidato, in cui l'estetista individua l'inestetismo e l'apparecchiatura la accompagna in ogni fase, dall'analisi agli step del trattamento, indicando le tecnologie più adatte;
- il trattamento manuale, attraverso il quale, dopo aver determinato la tipologia dell'inestetismo, l'estetista provvede autonomamente alla scelta del trattamento, potendo all'occorrenza contare sulla visualizzazione delle caratteristiche delle imperfezioni e delle soluzioni proposte.



## CUDDLES ON FACE

Consolle Be-Face System takes care of face, neck and décolleté blemishes. It's a device that encompasses the most advanced technologies for cleansing, oxygenating, toning and regenerating treatments. This device permits two distinct working methods to solve the detected imperfection:

- Guided treatment: the beautician identifies the imperfection and so the device accompanies her at all stages, from the starting analysis through every step of the treatment, indicating the most suitable technology.
- Manual treatment: the beautician herself selects the type of the imperfection and chooses personally the treatment. If necessary, she can always count on the device, that displays the characteristics of each imperfection and proposes the solutions.

### CHECK-UP IDRATAZIONE

Sul monitor appare l'immagine di un viso sul quale sono indicati i punti ove posizionare il manipolo per la rilevazione del valore medio dell'idratazione



### PULIZIA CUTANEA

Effettua sessioni di trattamento di pulizia profonda, di pulizia superficiale per le macchie e di veicolazione dei principi attivi con 14 differenti programmi.





**Pelle più giovane e tonica**  
**4 tecnologie in un'unica consolle**  
**Massima personalizzazione dei trattamenti**

**More young and tonic skin**  
**4 Different technologies in one console**  
**Max possibility of treatments personalization**



**RADIO FREQUENZA**

Questo trattamento dallo straordinario effetto liftante, contrasta il rilassamento cutaneo. Innalzando la temperatura del tessuto connettivo esistente e attivando, attraverso il calore, i fibroblasti a produrre nuovo Collagene e nuova Elastina, permette di attenuare le rughe e i segni dell'invecchiamento, ringiovanendo il viso, per un effetto di compattamento e distensione dei tessuti del tutto naturale.



**ELETTROPORAZIONE**

L'Elettroporazione, attraverso l'emissione di impulsi elettrici dinamici, contribuisce ad aprire canali nel derma per veicolare in profondità qualsiasi tipo di sostanza applicata, scelta in base all'ineestetismo da trattare. Questa tecnologia dall'efficacia riconosciuta da tempo è consigliabile per un trattamento intensivo locale delle aree che presentano maggiore inestetismo.

**DATI TECNICI**

Display da 10" TFT 65000 colori  
 Memory card

|                              |             |
|------------------------------|-------------|
| Alimentazione generale       | 230 V       |
| Potenza assorbita            | Max 90 W    |
| Frequenza spatola ultrasuoni | 25 kHz      |
| Potenza radiofrequenza       | 25 W        |
| Frequenza elettroporazione   | 800-2400 Hz |

**OPTIONALS**

- Carrello
- Maschera Chromo



## CONSULENZA PROFESSIONALE

Con la Dermocamera Beautech, l'Istituto di estetica oggi ha la possibilità di effettuare giornate/evento, in proprio o con una nostra consulente aziendale, per offrire ai propri clienti un check-up gratuito della pelle del viso valutando, insieme all'operatrice, in modo assolutamente veloce ed intuitivo, quali strategie adottare per ogni singolo inestetismo, in termini di prodotto corretto per uso domiciliare o protocollo personalizzato di trattamenti specifici in Istituto.

La praticità dello strumento permette una consulenza completa ogni 15-20 minuti con il risultato di poter effettuare oltre 30 check-up nell'arco di una giornata.

## PROFESSIONAL CONSULENCE

With the Beautech "DermoCamera", (Derma Video Camera) the Beauty Institute could, nowadays, make happen days-events, on their own or with one of our business consultant, to offer its customers a free check-up of face skin by evaluating, together with the technician, in an absolutely fast and intuitive way which kind of strategies to adopt for each individual imperfection, in terms of correct product for home care, such as the right protocol of treatments to apply in the Institute. The practicality of the instrument allows a complete consultation every 15-20 minutes with the result of being able to carry more than 30 check-ups in a day.

## LA DERMOCAMERA

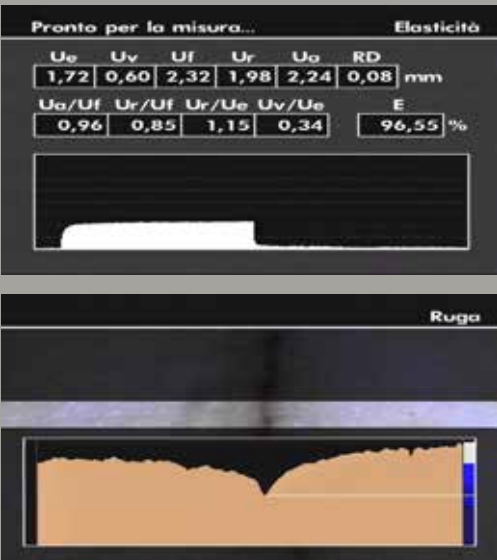
Il sistema Dermocamera offre la possibilità di scegliere tra differenti ottiche intercambiabili, caratterizzate ciascuna da un particolare ingrandimento.

Semplici da usare, non richiedono alcuna regolazione; una volta inserita l'ottica, basta appoggiarla sulla pelle e sull'annesso cutaneo della cliente ed osservare il risultato sul monitor.



Analisi rapide e intuitive  
Ottimizzazione di giornate open check-up  
Forte strumento di marketing

Fast and Intuitive Analysis  
Optimisation of check-up event-days  
A great marketing tool



## LE SONDE PER LA VALUTAZIONE DELLA PELLE

50X: Determinazione della tipologia della pelle, comedoni, couperose.

50X FLUO: Determinazione dello stato di ossidazione del sebo e presenza di discromie cutanee.

IDRATAZIONE: Determinazione del grado di idratazione della pelle. La misurazione si riferisce al contenuto idrico dello strato corneo della pelle e viene espressa in percentuale.

SEBO: Determinazione della concentrazione di sebo in pelli grasse. Misurazione gravimetrica dei lipidi in superficie.

ELASTICITA': Determinazione dei parametri di visco-elasticità della pelle. La misurazione si riferisce al tenore del patrimonio elastico della pelle e viene espressa in percentuale.

PROFONDITA' DELLA RUGA: Determinazione della profondità delle depressioni cutanee. La misurazione si riferisce al profilo di solchi della pelle e viene calibrata in funzione dell'età.

FOTOTIPO: Determinazione della qualità e quantità di melanina presente nella pelle, in funzione della zona di misura. Indicazione dell'SPF adatto.



Belle, Semplici, High-Tech  
Rigorosamente **Made in Italy**



Beautech S.r.l.  
Via Omero, 51 - 41123 Modena  
info 059 468349 - [www.beautech.it](http://www.beautech.it) - [info@beautech.it](mailto:info@beautech.it)

Seguici su 